

## ACCESSOIRES POUR EXECUTIONS STANDARDS

### Raccord coulissants inox, olive inox :

Désignation	N° art.
1/2" G - Cylindrique - Ø 6 mm	00422798
1/2" NPT - Ø 6 mm	00422796
1/2" G - Cylindrique - Ø 3 mm	00459859
1/2" NPT - Ø 3 mm	00422788
M10 x 100 mm - Ø 6 mm	00424759
1/4" G - Cylindrique - Ø 6 mm	00424392
1/4" NPT - Ø 6 mm	00424737
1/4" G - Cylindrique - Ø 3 mm	00424758
1/4" NPT - Ø 3 mm	00429675
M8 x 100 mm - Ø 3 mm	00049709
Bride en tôle - Ø 6 mm	00065062



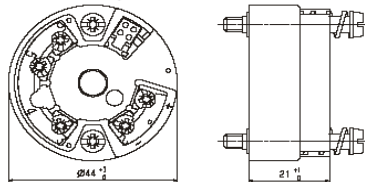
### Doigts de gant inox:

Désignation	N° art.
Racc. 1/2"G, Øint/ext 8/10mm, Lg.50mm	00431857
Racc. 1/2"G, Øint/ext 8/10mm, Lg.100mm	00057352
Racc. 1/2"G, Øint/ext 8/10mm, Lg.150mm	00057353
Racc. 1/2"G, Øint/ext 8/10mm, Lg.250mm	11090065
Racc. 1/2"G, Øint/ext 11/13mm, Lg.50mm	00315007
Racc. 1/2"G, Øint/ext 11/13mm, Lg.100mm	00044862
Racc. 1/2"G, Øint/ext 11/13mm, Lg.160mm	00044863
Racc. 1/2"G, Øint/ext 11/13mm, Lg.250mm	00044864



### Convertisseurs :

dTRANS T03 B et dTRANS T03 BU



Etendue std.  
0-100°C



JUMO dTRANS T01

Etendue std.  
0-100°C

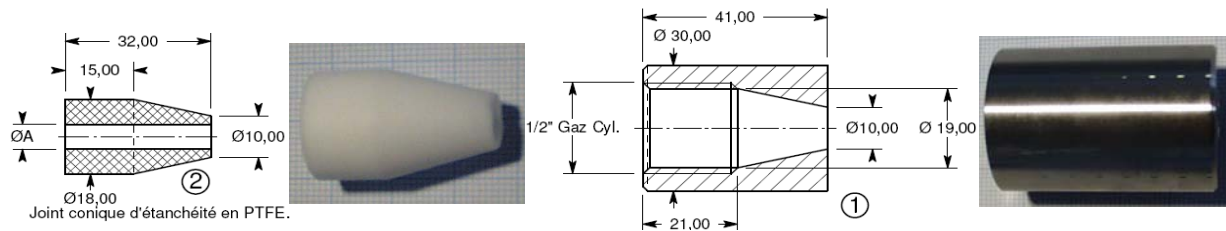
### Pâte conductrice :

Désignation	quantité	N° art.
Silicone P12	150 ml	00017115
	30 gr	94091460

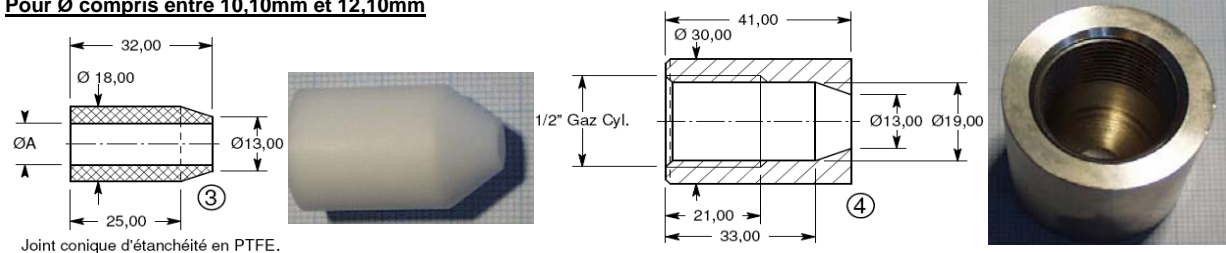
## ACCESSOIRES POUR EXECUTIONS STANDARDS

### Manchon inox + joint conique PTFE

Pour  $\varnothing$  compris entre 6,10mm et 9,10mm



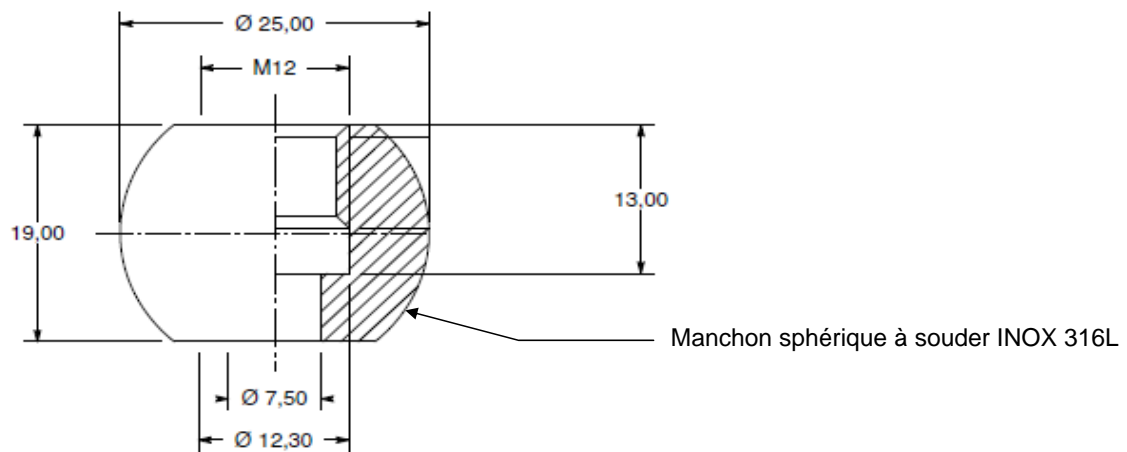
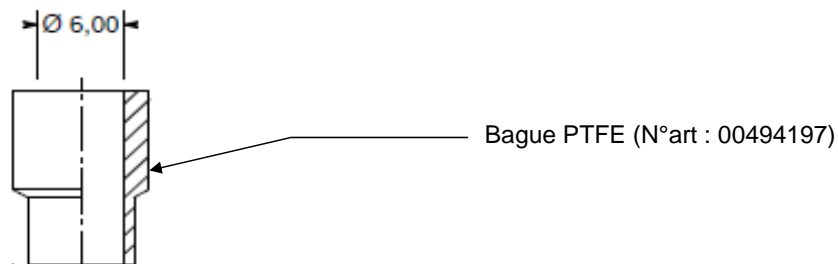
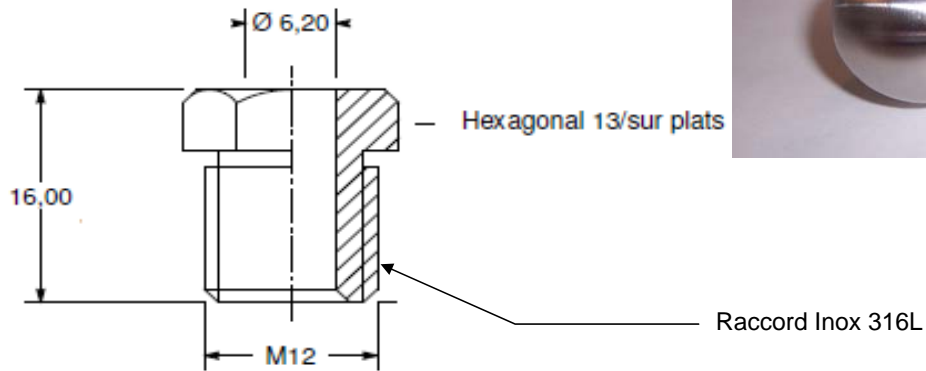
Pour  $\varnothing$  compris entre 10,10mm et 12,10mm



Désignation	N° art.	$\varnothing$ A (mm)
<b>Bossage complet comprenant : manchon à souder inox 316 L TN00530135(6,1&lt;<math>\varnothing</math>&lt;9,1) ou TN00530137(10,1&lt;<math>\varnothing</math>&lt;12,1) + joint conique d'étanchéité en PTFE</b>	00530234	6,10
	00530241	7,10
	00530243	8,10
	00530244	9,10
	00530246	10,10
	00530253	11,10
<b>Joint conique d'étanchéité en PTFE seul</b>	00530254	12,10
	00530139	6,10
	00530207	7,10
	00530214	8,10
	00530215	9,10
	00530141	10,10
00530221	11,10	
00530222	12,10	
<b>Manchon à souder seul pour 6,10&lt;<math>\varnothing</math>&lt;9,10</b>	00530135	/
<b>Manchon à souder seul pour 10,10&lt;<math>\varnothing</math>&lt;12,10</b>	00530137	/
<b>Option FDA comprenant : certificats 3.1B du manchon et du joint + attestation FDA</b>	00530260	

**ACCESSOIRES POUR EXECUTIONS STANDARDS**
**Raccord coulissant sphérique à souder pour Ø 6mm**

Température maximum d'utilisation : 260°C



Désignation	N° art.
Raccord coulissant sphérique à souder	00424762

**Pièce de rechange**

Désignation	N° art.
Bague PTFE pour raccord sphérique	00494197