

**JUMO tecLine Lf-4P**
**F.T. 20.2930**
**Cellule de mesure conductive à 4 pôles pour la mesure de la conductivité.**

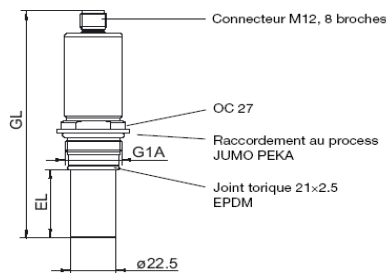
**Données techniques**

- Etendue de mesure très large allant de 1  $\mu\text{S/cm}$  à 600  $\text{mS/cm}$ .
- Température d'utilisation allant de  $-10$  à  $+120^\circ\text{C}$  ( $+140^\circ\text{C}$  pendant 1 heure max.).
- Sonde de température Pt1000 de Classe A.
- Pression maximale de 16 bar à  $+25^\circ\text{C}$  et de 6 bar à  $-10^\circ\text{C}$  et  $+140^\circ\text{C}$ .
- Raccordement au process (JUMO PEKA) hygiénique, certifié EHEDG ( Clamp, Varivent, NKS aseptique).
- 3 longueurs d'immersion : 18, 38 et 48 mm.
- Matériaux sans risque physiologique et conforme aux directives de la FDA.
- Cellule livrée avec un certificat de qualité.
- Cellule doit être utilisée avec un AQUIS-500 CR.

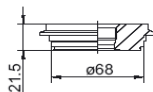
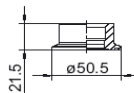
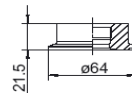
**Dimensions**

Il faut choisir la longueur d'immersion (EL) en fonction des conditions de montage.

Longueur d'immersion EL	Longueur totale GL	Type
18	126	202930/10
38	146	202930/20
48	156	202930/30


**Suggestions de montage**

La pose des pièces en T incombe aux clients.

 Adaptateur de raccordement de process JUMO PEKA  
 Varivent DN40-125  
 N° d'article : 40/00445046

 Adaptateur de raccordement de process JUMO PEKA  
 Clamp DN25 / 32 / 40  
 N° d'article : 40/00445046

 Adaptateur de raccorr de process JUMO PEKA  
 Clamp DN50  
 N° d'article : 40/00445037


Désignation	TN	Type de la cellule
<b>JUMO tecLine Lf-4P</b>	20/00531113	202930/10-1005-31-997-83/000
	20/00531048	202930/20-1005-31-997-83/000
	20/00531114	202930/30-1005-31-997-83/000
<b>Câble de raccordement Lf-4P, connect. M12</b>	20/00528699	Longueur 5 mètres
	20/00528700	Longueur 10 mètres
<b>Raccordement au process, JUMO PEKA</b>	40/00445046	Varivent DN40-125
	40/00445047	Clamp DN25 / 32 / 40
	40/00445037	Clamp DN50
	40/00446458	Aseptique DN40
	40/00445035	Aseptique DN50
	40/00447555	Aseptique NKS DN40