

Enregistreur à tracé continu avec impression de textes et indicateur matriciel

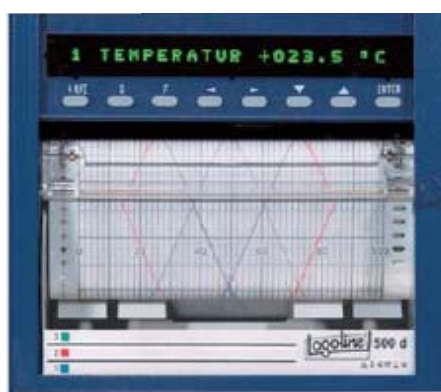

F.T. 70.6000

Données techniques

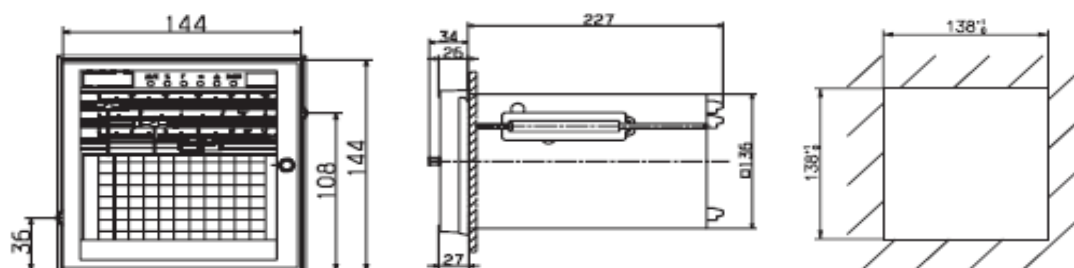
- * format 144 x 144 mm
- * tracé sur papier
- * impression de textes et indicateur matriciel
- * avec 1, 2 ou 3 voies à entrée universelle configurable
- * bilans
- * configurable par set-up pour LLv-44u/2 et par set-up ou clavier pour LLv44ud/2



LLv-44u/2



LLv-44ud/2



Désignation	TN	Nbr. Voies	Alimentation
Logoline 500 échelle graduée	00328028	1	110 à 240 V AC
	00328029	2	110 à 240 V AC
	00328030	3	110 à 240 V AC
Logoline 500 affichage alphanumérique	00328034	1	110 à 240 V AC
	00328035	2	110 à 240 V AC
	00328036	3	110 à 240 V AC
Logiciel Set-up sur CD ROM	00355073		
Câble interface avec convertisseur TTL/RS232 et adaptateur*	00350260		
Câble interface avec convertisseur TTL/RS232 et adaptateur*	00456352		

* voir fiche technique 70.9700

**PAS DE REMISE POSSIBLE
SUR LES LOGICIELS**