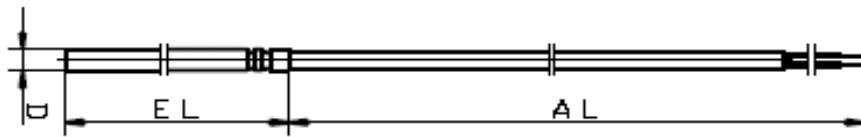


Sonde à résistance avec câble de raccordement
F.T. 90.2150
Données techniques

Raccordement	Extrémités des conducteurs dénudées, étamées.
Câble de raccordement	PVC, température ambiante -5 à +80°C (+105°C) Silicone, température ambiante -50 à +180°C PFA blindé, température ambiante -50 à +260°C
Gaine de protection	Acier inoxydable Ø 6 mm
Élément de mesure	Sonde Pt100, EN 60 751, classe B en montage 3 fils
Temps de réponse	t0,9 10 s env., dans l'eau 0,2 m/s, Ø 6 mm

} Lg. 2500 mm



Type 902150/30



Type 902150/30

Désignation	N° art.	Etendue	D	EL	Câble	Élément de mesure
Sonde à résistance avec câble de raccordement	00457364	-50°C/+180°C	6	50	Silicone	1 x Pt100 3 fils
	00459818	-50°C/+260°C	6	50	PFA	1 x Pt100 3 fils
	00432580	-5°C / +80°C	6	50	PVC	1 x Pt100 3 fils
	00459821	-50°C/+260°C	6	150	PFA	1 x Pt100 3 fils
	00459810	-50°C/+180°C	6	100	Silicone 3m	1 x Pt100 3 fils
	00432579	-50°C/+260°C	6	50	sdv/ tresse	1 x Pt100 3 fils
	00483859	-5°C / +80°C	6	120	PVC 0,2m	1 x Pt100 3 fils
	00459791	-5°C / +80°C	6	100	PVC 10m	1 x Pt100 3 fils
	00444794	-50°C/+180°C	6	150	Silicone 6m	1 x Pt100 3 fils

F.T. 90.2150

Raccords coulissants bague inox :

Désignation	N° art.	Raccord
Raccord coulissant diamètre 6mm inox	00422798	1/2" G
	00422796	1/2" NPT
	00424392	1/4" G
	00424737	1/4" NPT
Bride en tôle Ø 6 mm	00065062	