

Sonde à résistance d'applique

F.T. 90.2550

Données techniques

Raccordement

Extrémités des conducteurs étamées

Câble de raccordement

PVC, température ambiante : -5° à +80°C (+105°C)

Silicone, température ambiante : -50° à +180°C

PFA torsadé : -50° à +180°C

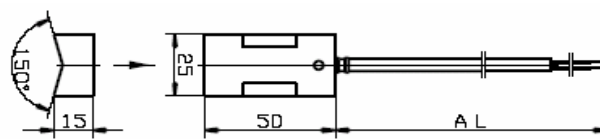
Gaine de protection

Acier inoxydable AISI 316 Ti, aluminium, matière synthétique

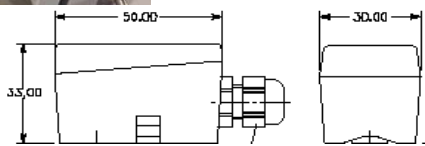
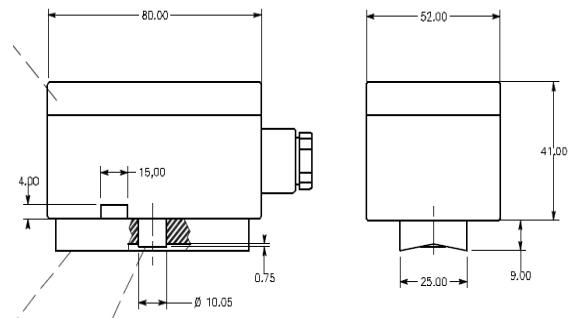
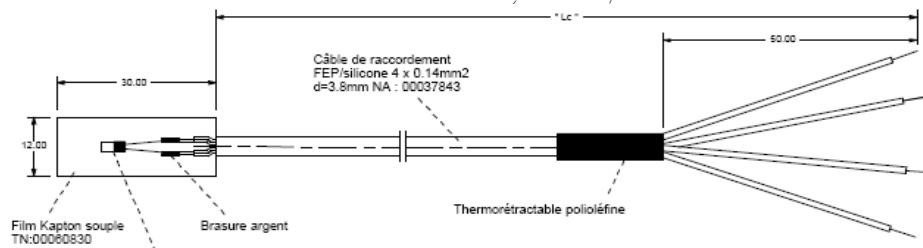
Embase aluminium

Élément de mesure

Sonde Pt100, EN 60 751, classe B 3 fils ou classe A 4fils


Sonde à résistance d'applique

Type 902550/30


Sonde d'applique type CN1

Sonde d'applique type 902550/41

Sonde de surface


Désignation	N° art.	Etendue	Câble	Lg.	Élément de mesure
Sonde à résistance d'applique (collier fourni)	00432648	-50°C / +180°C	Silicone	2500 mm	1 x Pt100 3fils
	00459828	-5°C / + 80°C	PVC	2500 mm	1 x Pt100 3fils
Sonde d'applique type CN1 (collier fourni)	00467732	-50°C / +120°C			1 x Pt100 2fils
	00467731	-50°C / +120°C			1 x Pt1000 2fils
Sonde d'applique type 902522/41 (collier fourni)	00460377	-50°C / +120°C			1 x Pt100 2fils
Sonde de surface sous film Kapton 12x30mm	00526167	-50°C / +180°C	Silicone	5000 mm	1 x Pt100 4fils
Sonde de surface sous film Kapton 12x30mm	00526170	-50°C / +180°C	PFA	5000 mm	1 x Pt100 3fils