

Pressostat à membrane ou à piston, simple ou double
Pour montage en saillie
Protection par sécurité intrinsèque et par enveloppe

Certificat ^{BV} Marine type approval Certificate 32251/A0 BV
Séries HNSPX – Ex - 1 et HNSPX –Ex - 2 “i” et “T”



IECEx LCIE 13.0076 X

Ex LCIE 12 ATEX 3012X + MARQUAGE

	II 1 GD	Appareil du groupe II, catégorie 1, Matériel pour atmosphère pouvant contenir des gaz explosifs ou des poussières explosives
	Ia IIC T6 Ga	Pour atmosphère pouvant contenir des gaz explosifs
	T IIIC T85°C Da IP6X	Pour atmosphère pouvant contenir des poussières explosives
	-40°C ≤ Tamb ≤ + 70°C	Température d'utilisation

Références de commande : série HNSPX – Ex

Code de commande		(1)	Type de base
		405071	Pressostat à membrane ou à piston pour atmosphère explosive, série HNSPX-Ex
			(2) Complément au type de base
x		1	HNSPX-Ex – 1 contrôleur de pression
	x	2	HNSPX-Ex – 2 contrôleur de pression
			(3) Plage de réglage, valeur limite 1 en bar
x	x	520	+0.1 à +1
		521	+1.0 à +10
		522	+10 à +20
		523	+20 à +50
			(4) Plage de réglage, valeur limite 2 en bar
		520	+0.1 à +1
		521	+1.0 à +10
		522	+10 à +20
		523	+20 à +50
			(5) Fonction du contact 1
		01	Contact à fermeture
		02	Contact à ouverture
			(6) Fonction du contact 2
		00	Pressostat simple
		01	Contact à fermeture
		02	Contact à ouverture
			(7) Membrane / plage de température
		55	NBR -40 à + 85 °C - execution standard
		58	EPDM -30 à + 85 °C
		57	FKM -5 à + 85 °C
		59	SILICONE -40 à + 85 °C
		56	HNBR -30 à + 85 °C
x	x		(8) Raccordement au process
		629	½ " G mâle – ¼ " NPT femelle
		998	Montage sur séparateur
		999	Autres sur demande
x	x		(9) Matériau de raccordement au process
		20	CrNi acier inoxydable AISI 316Ti
		...	Autres sur demande
			(10) Options
		000	Sans option
		247	Platine de fixation murale en acier inoxydable AISI 304L 2 ^{ème} presse étoupe Dégraissage oxygène



Code de commande

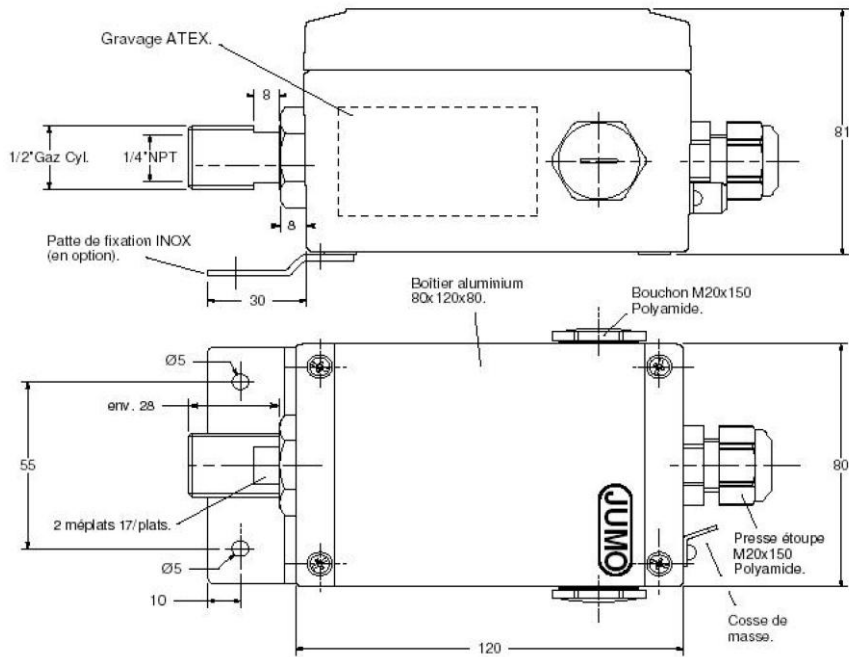
(1)	(2)	(3)	(4)	(5)	(6)	(7)	(8)	(9)	(10)			
405071	/		-		-		-		-		/	

Exemple de commande :

405071	/	2	-	521	-	521	-	01	-	01	-	55	-	629	-	20	/	000
--------	---	---	---	-----	---	-----	---	----	---	----	---	----	---	-----	---	----	---	-----

Dimensions

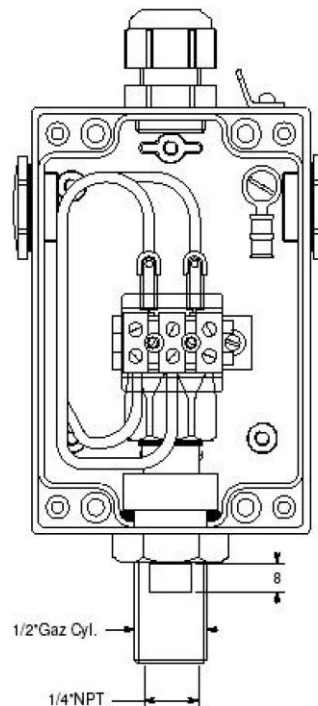
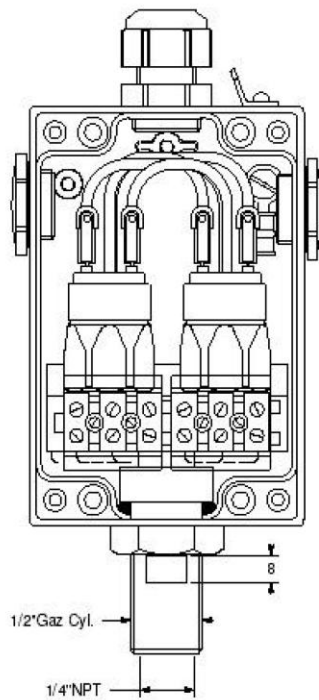
Encombrement



Vues internes

Version 2 seuils HNSPX-Ex-2

Version 1 seuil HNSPX-Ex-1



Type

HNSPX - Ex - 1

HNSPX - Ex - 2