

Thermocouple type 901090

Les thermocouples à visser sont principalement utilisés pour les prises de température dans la plasturgie pour enregistrer la température du mélange pâteux.

Des points de mesure profilés ou plates assurent un enregistrement optimal de la température. Les fils de couple sont, suivant l'exécution, adaptés à une plage de température comprise entre -40 et +400 °C.

Des thermocouples sont insérés en série dans l'élément de mesure suivant EN 60584 ou DIN 43710.

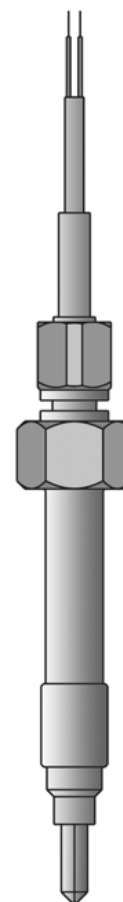
Références de commande : thermocouple à visser pour mélange pâteux

(1) Type de base		
901090/10	Thermocouple à visser pour mélange pâteux avec fil de couple	
901090/20	Thermocouple à visser pour mélange pâteux avec borne à fiche (LEMO ERA-2S)	
901090/50	Thermocouple à visser pour mélange pâteux avec fil de couple et pointe de mesure isolée céramique	
901090/60	Thermocouple à visser pour mélange pâteux avec borne à fiche (LEMO ERA-2S) et pointe de mesure isolée céramique	
(2) Température d'utilisation en °C/Câble de raccordement		
X X X X	493	-40 à +260 °C/PTFE
X X X X	505	-40 à +400 °C/Tresse métallique
X X X X	515	-40 à +600 °C/Tresse métallique
(3) Élément de mesure		
X X X X	1040	1 x Fe-CuNi „J”
X X X X	1042	1 x Fe-CuNi „L”
X X X X	1043	1 x NiCr-Ni „K”
(4) Longueur utile EL en mm		
X X X X	152	152 mm (exécution standard)
X X X X	...	Indications à préciser
(5) Forme de la pointe de mesure		
X X	1	plate
X X X X	4	profilée
(6) Longueur de la pointe de mesure L en mm		
X X	0	plate
X X X X	5	5 mm
X X X X	10	10 mm
X X X X	15	15 mm
X X X X	20	20 mm
X X X X	25	25 mm
(7) Matériau/Surface de la pointe de mesure		
X X X X	26	AISI 316 Ti (exécution standard)
X X X X	39	AISI 316 Ti Revêtement suivant accord
(8) Raccord de process		
X X X X	126	M18 x 1,5
X X X X	153	1/2" x 20 UNF
(9) Extrémité du câble de raccordement		
X X	00	Fils de raccordement nus
X X	03	Embouts suivant DIN 46 228 Partie 4 (exécution standard)
X X	11	Connecteur compensé (à indiquer clairement)
X X	80	Extrémité du câble de raccordement
(10) Longueur du câble de raccordement AL en mm		
X X	0000	Néant
X X	3000	3000 mm
X X	...	A préciser (palier de 500 mm)
(11) Option		
X X X X	000	aucune
X X X X	309	Montage non isolé (élément soudé à la masse)
X X	315	Ressort de courbure
X X	853	Gaine métallique sur le fil de couple

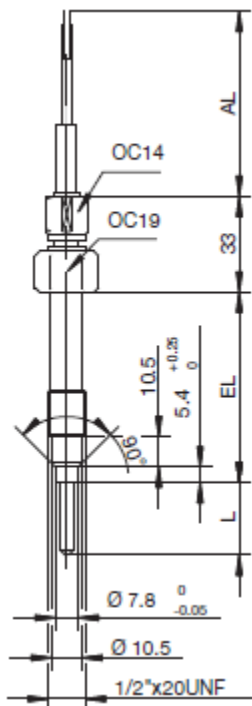
Code de commande (1) - (2) - (3) - (4) - (5) - (6) - (7) - (8) - (9) - (10) - (11)
 Exemple de commande 901090/10 - 505 - 1042 - 152 - 4 - 15 - 26 - 153 - 11 - 3000 / 315 , ...¹

Exécution disponible sur stock

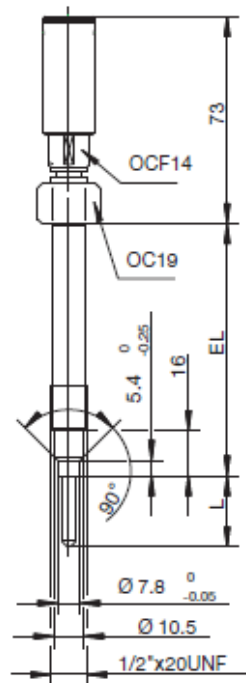
(1)	(2)	(3)	(4)	(5)	(6)	(7)	(8)	(9)	(10)	(11)	Référence article
901090/10	- 505	- 1042	- 152	- 4	- 10	- 26	- 153	- 11	- 3000	/ 000	00525149



Dimensions :



Type de base 901090/10... 1/2" x 20 UNF
ou M18 X 1.5



Type de base 901090/20... 1/2" x
20 UNF ou M18 X 1.5

N° art	Type	Désignation
00525149	Thermocouple à visser pour mélange pâteux avec fil de couple	901090/10-505-1042-152-4-10-26-153-11-3000-000
00576221	Thermocouple à visser pour mélange pâteux avec borne à fiche (LEMO ERA-2S)	901090/20-505-1040-152-4-10-26-153-00-0/000