

Thermomètre à cadran

Références de commande

Thermomètre à cadran, classe 1,5, type 608201

Code de commande :	(1) Type de base
608201	Thermomètre à cadran mécanique, classe 1,5
(2) Extension au type de base	
1060	Modèle : 10; dimension du boîtier: Ø 60 mm
1080	Modèle : 10; dimension du boîtier: Ø 80 mm
1010	Modèle : 10; dimension du boîtier: Ø 100 mm
2060	Modèle : 20; dimension du boîtier: Ø 60 mm
2080	Modèle : 20; dimension du boîtier: Ø 80 mm
2010	Modèle : 20; dimension du boîtier: Ø 100 mm
2160	Modèle : 21; dimension du boîtier: Ø 60 mm
2180	Modèle : 21; dimension du boîtier: Ø 80 mm
2110	Modèle : 21; dimension du boîtier: Ø 100 mm
2260	Modèle : 22; dimension du boîtier: Ø 60 mm
2280	Modèle : 22; dimension du boîtier: Ø 80 mm
2210	Modèle : 22; dimension du boîtier: Ø 100 mm
2360	Modèle : 23; dimension du boîtier: Ø 60 mm
2380	Modèle : 23; dimension du boîtier: Ø 80 mm
2310	Modèle : 23; dimension du boîtier: Ø 100 mm
2496	Modèle : 24; dimension du boîtier: 96 x 96 mm
2572	Modèle : 25; dimension du boîtier: 72 x 72 mm
(3) Plage d'indication (AB)	
469	-40 à + 40°C
566	-30 à + 50°C
643	-20 à +120°C
807	0 à + 60°C
810	0 à + 80°C
814	0 à +100°C
818	0 à +120°C
826	0 à +160°C
832	0 à +200°C
834	0 à +250°C
926	+50 à +250°C
840	0 à +300°C
927	+50 à +300°C
843	0 à +350°C
932	+50 à +350°C
848	0 à +400°C
851	0 à +450°C
854	0 à +500°C
858	0 à +600°C

















Type 608201/2160



Type 608201/2572

Thermomètre à cadran, classe 1,5, type 608201
Code de commande :

(4) Type de capillaire (FL)¹	
00	sans (avec raccord rigide)
02	FL02 Capillaire en cuivre avec revêtement tressé en cuivre, ø env 2,5 mm (jusqu'à val. fin d'échelle +300°C)
11	FL11 Capillaire en cuivre avec revêtement polyéthylène, ø env. 3,5 mm (jusqu'à val. fin d'échelle +120°C)
17	FL17 Capillaire en acier inoxydable, Ø 1,5 mm
21	FL21 Capillaire en cuivre, Ø 1,0 mm (jusqu'à val. fin d'échelle +300°C)
(5) Longueur du capillaire¹	
0	sans (avec raccord rigide)
1000	1000 mm
2000	2000 mm
3000	3000 mm
4000	4000 mm
5000	5000 mm
...	Longueur spéciale (indiquer clairement : par pas de 1000 mm, longueur max. 10000 mm)
(6) Raccord de process (PA)¹	
750	TF 01; Sonde de température avec tube support rétreint 
752	TF 11; Sonde de température sans tube support 
843	TA 02; Tige plongeante avec écrou-raccord et raccord fileté mobile ² 
161	TA 03; Tige plongeante avec écrou-raccord mobile 
847	TA 06; Raccord mobile coulissant sur tube support ² 
311	TA 20; Tige plongeante avec raccord fileté mobile et épaulement d'assemblage ² 
872	TA 21; Tige plongeante avec vis de serrage mobile et cône d'étanchéité 
873	TA 22; Tige plongeante avec vis de serrage mobile, cône d'étanchéité et raccord fileté mobile ² 
401	TA 23; Tige plongeante avec vis de serrage et ressort de compression 
848	TA 25; Sonde de température avec raccord coulissant à vis sur capillaire FL 17, FL 21 et tube support FL 21) 
913	SH 07; Doigt de gant à visser assemblé avec pièce de serrage et vis de blocage, (avec TF 01) 
820	SH 09; Doigt de gant à souder assemblé, avec pièce de serrage et vis de blocage, sauf avec FL 21, épaulement à souder pour acier ASTM A 204 Gr. A) (avec TF 01) 
876	SH10; Doigt de gant à visser assemblé ² 
871	SH11; Doigt de gant à visser assemblé ² 
(7) Diamètre du raccord de process (PA)¹	
6	Ø 6 mm
8	Ø 8 mm
10	Ø 10 mm
11	Ø 11 mm
12	Ø 12 mm

Thermomètre à cadran, classe 1,5, type 608201

Code de commande :

	(8) Filetage du raccordement au process (PA)¹
000	sans filetage (pour TF 01 et TF 11)
103	Raccord G ³ / ₈
104	Raccord G ¹ / ₂
105	Raccord G ³ / ₄
114	Raccord M 10 x 1 (uniquement pour TA 23 et SH 11)
	(9) Matériau sonde / tube support¹
26	Acier inoxydable AISI 316 Ti
96	Cuivre (Cu) / laiton (CuZn) (jusqu'à 200°C)
95	Acier inoxydable AISI 316 Ti — sonde / laiton (CuZn) — tube support (à partir de 250°C)
	(10) Matériau du raccordement au process (PA)¹
00	néant (uniquement TF01 et TF11)
01	Acier (St)
26	Acier inoxydable AISI 316 Ti
46	Laiton (CuZn)
	(11) Longueur utile du raccordement au process (PA)¹ (cote „EL“ ou „S“)
0	Longueur utile min. TF 11 (dimension de sonde active)
50	50 mm
100	100 mm
150	150 mm
200	200 mm
...	Longueur spéciale (indiquer clairement - par pas de 50 mm)
	(12) Options (TZ)
000	sans
430	Index à maxima, pour diamètre du boîtier 60, 80 et 100 mm (sauf pour TZ 473 ou TZ 404)
440	Compensation bimétallique de la température du boîtier
315	Ressort de protection contre les courbures au niveau du boîtier et de la sonde (sauf pour FL 21)
404	Index de protection IP 65 suivant EN 60529 (uniquement pour extension au type de base : 2060, 2260, 2360, 2010, 2210, 2310)
522	Echelle en exécution spécifique
434	Index à maxima réglable par tournevis ; protégé par un cache (sauf pour TZ 473 ou TZ 404)

Exécutions spéciales sur demande !

Code de commande :

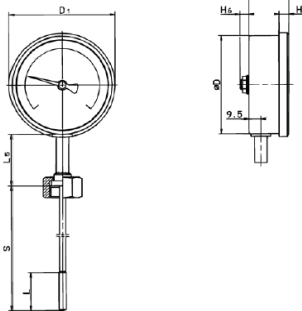
(1) 608201 / (2) ... - (3) ... - (4) ... - (5) ... - (6) ... - (7) ... - (8) ... - (9) ... - (10) ... - (11) ... / (12) ... , ...

Exemple de commande :

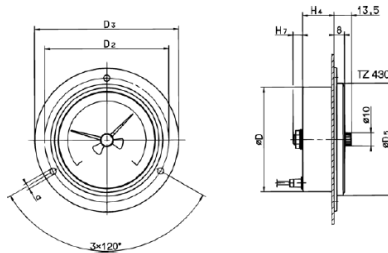
608201 / 1010 - 818 - 00 - 0 - 750 - 8 - 000 - 26 - 26 - 100 / 000³

Dimensions

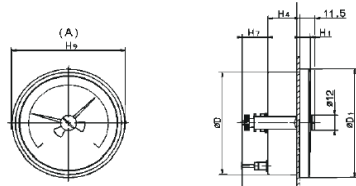
Types : 608201/1060
608201/1080
608201/1010



Types : 608201/2060
608201/2080
608201/2010



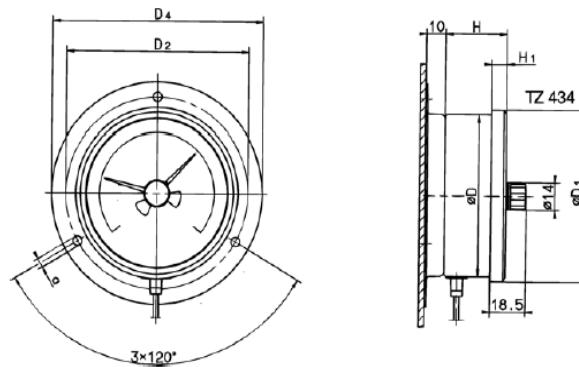
Types : 608201/2160
608201/2180
608201/2110



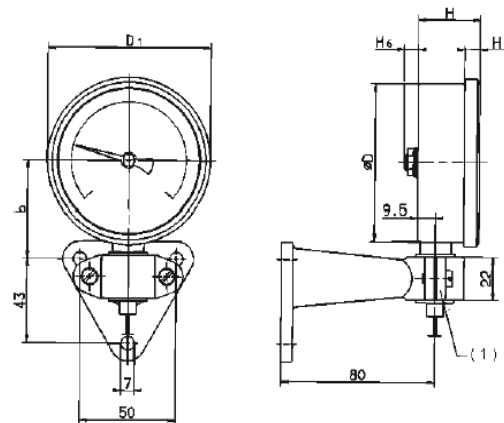
(A) Largeur de l'étrier de fixation

Dimensions

Types : 608201/2260
608201/2280
608201/2210



Types : 608201/2360
608201/2380
608201/2310



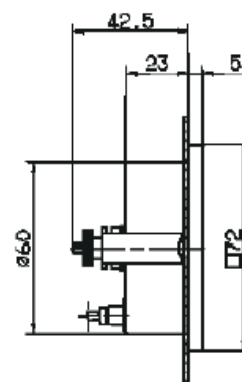
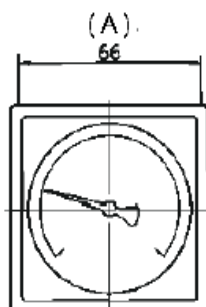
(1) Tenon Ø 20 mm

Ø du boîtier	Ø de la découpe du tableau
60 mm	62 $\frac{0}{0.5}$ mm
80 mm	82 $\frac{0}{0.5}$ mm
100 mm	102 $\frac{0}{0.5}$ mm

Dimensions

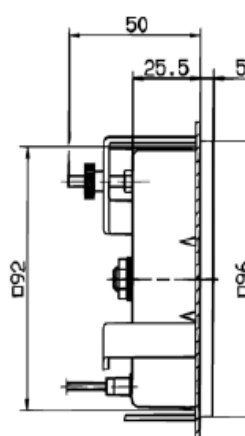
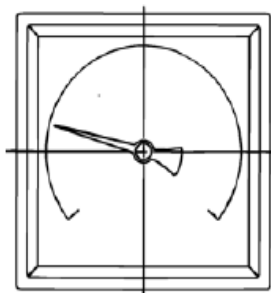
Type : 608201/2572

(A) Largeur de l'étrier de fixation



Découpe du tableau : $\varnothing 62^{+0,5}_0$ mm

Type : 608201/2496



Découpe du tableau : $92 \times 92^{+0,8}_0$ mm

Ø du tableau	H	H ₁	H ₄	H ₆	H ₇	H ₉	D	D ₁	D ₂	D ₃	D ₄	D ₅	a	b	L ₅		
60	30 (36)	7	23 (28)	ca. 7,5	19,5	66	60	65	75	85	86	66	3,6	39,5 (50)	41,5*		
80	32,5	8	24,5			86	80	85	95	110	110	86				4,8	49,5
100	33 (36)		25 (28)			106	100	106	116	132	132	107,5					

Toutes les indications en mm

* pour raccord de sonde TA 02, L₅ ≤ 70,5 mm
pour raccord de sonde TA 22 et TA 31 L₅ = 49,5 mm

Les valeurs entre parenthèses () s'appliquent à l'option TZ 473 ou TZ 404

N° art	Type	Désignation	Plage °C	Sonde
00501893	608201/2160-854-22-750-752-8-000-26-00-0/521	Thermomètre à cadran diam 60mm Lg capillaire 750 mm	0 / 520	8x150
00501894	608201/2160-858-22-750-752-8-000-26-00-0/000	Thermomètre à cadran diam 60mm Lg capillaire 750 mm	0 / 600	8x150
00506874	608201/2160-858-22-1000-752-8-000-26-00-0/521	Capillaire et bulbe en inox Lg capillaire 1 000 mm	0 / 600	8x150