

JUMO GmbH & Co. KG
Adresse de livraison :
Mackenrodtstraße 14,
36039 Fulda, Allemagne
Adresse postale :
36035 Fulda, Allemagne
Tél. : +49 661 6003-0
Fax. : +49 661 6003-607
E-Mail : mail@jumo.net
Internet : www.jumo.net

JUMO Régulation SAS
Actipôle Borny
7 rue des Drapiers
B.P. 45200
57075 Metz - Cedex 3, France
Tél. : +33 3 87 37 53 00
Fax. : +33 3 87 37 89 00
E-Mail : info.fr@jumo.net
Internet : www.jumo.fr

JUMO AUTOMATION
S.P.R.L. / P.G.M.B.H. / B.V.B.A
Industriestraße 18
4700 Eupen, Belgique
Tél. : +32 87 59 53 00
Fax. : +32 87 74 02 03
E-Mail : info@jumo.be
Internet : www.jumo.be

JUMO
Mess- und Regeltechnik AG
Laubisrütistrasse 70
8712 Stäfa, Suisse
Tél. : +41 44 928 24 44
Fax. : +41 44 928 24 48
E-Mail : info@jumo.ch
Internet : www.jumo.ch



Manomètre à tube de Bourdon pour véhicules ferroviaires Exécution simple ou double

Application

Les différents manomètres, proposés dans cette fiche technique, sont utilisés pour la mesure de pression (simple ou double) dans des véhicules ferroviaires équipés de système de freinage à air comprimé.

Ces appareils sont équipés d'étriers de fixation pour montage sur tableau ainsi que d'un dispositif d'éclairage direct et indirect.

Manomètres simples, série R

Les manomètres à tube de Bourdon avec une seule prise de pression sont utilisés, par exemple, pour mesurer séparément la pression d'air comprimée dans un cylindre de freinage ou dans un réservoir tampon d'un système de freinage à air comprimé.



Manomètres doubles, série DR

Les manomètres doubles, série DR sont utilisés pour une lecture simultanée de deux pressions indépendantes, par exemple dans un cylindre de freinage de deux bogies (ou à l'intérieur du réservoir d'air principal) et de la conduite générale du système de freinage à air comprimé. Ce manomètre est équipé de deux tubes de Bourdon indépendants équipés chacun d'un mécanisme séparé qui permet à chaque aiguille d'indiquer la pression mesurée en deux endroits différents. Les raccords de pression sont marqués avec des points de couleur correspondant à la couleur de chaque aiguille.

Caractéristiques générales

Eclairage direct et indirect en standard

Ces manomètres sont équipés, de série, des deux types d'éclairages afin de réduire les coûts de stockage.

De plus ces manomètres assurent :

- Homogénéité de l'apparence de la cabine
- Large gamme de modèles/options
- Rétrécissement des caractères et du poids
- Fiabilité de la mesure de pression cl.1.0 (cl.1.6 DN 60)
- Bonne lisibilité (également dans le noir)
- Longue durabilité (1.000.000 alternance de charge)

Eclairage indirect

L'éclairage indirect est obtenu au moyen de fines ouvertures dans le pourtour du boîtier ce qui permet de ne pas avoir recours à une alimentation électrique.

Eclairage direct

L'éclairage direct provient d'une ampoule BA9s

24 V, 2 W

12 V, 2 W

36 V, 2 W

Un anneau conducteur lumineux réparti d'une façon optimale la lumière sur les aiguilles et le cadran.

Une ampoule simple est suffisante pour compléter l'éclairage direct du manomètre avec un boîtier d'un diamètre nominal de 60 à 100mm.

Différentes options sont disponibles :

LED éclairage BA9s, 18 – 32 V, blanche ou verte

LED éclairage avec une tension de fonctionnement de plus de 32 V jusqu'à 130 V.



JUMO GmbH & Co. KG
Adresse de livraison :
Mackenrodtstraße 14,
36039 Fulda, Allemagne
Adresse postale :
36035 Fulda, Allemagne
Tél. : +49 661 6003-0
Fax. : +49 661 6003-607
E-Mail : mail@jumo.net
Internet : www.jumo.net

JUMO Régulation SAS
Actipôle Borny
7 rue des Drapiers
B.P. 45200
57075 Metz - Cedex 3, France
Tél. : +33 3 87 37 53 00
Fax. : +33 3 87 37 89 00
E-Mail : info.fr@jumo.net
Internet : www.jumo.fr

JUMO AUTOMATION
S.P.R.L. / P.G.M.B.H. / B.V.B.A
Industriestraße 18
4700 Eupen, Belgique
Tél. : +32 87 59 53 00
Fax. : +32 87 74 02 03
E-Mail : info@jumo.be
Internet : www.jumo.be

JUMO
Mess- und Regeltechnik AG
Laubisrütistrasse 70
8712 Stäfa, Suisse
Tél. : +41 44 928 24 44
Fax. : +41 44 928 24 48
E-Mail : info@jumo.ch
Internet : www.jumo.ch



Boîtier

L'instrument est protégé contre l'entrée de l'humidité à l'avant du panneau (IP54). En standard, tous les manomètres sont équipés d'étriers de fixation pour montage sur panneaux ayant une épaisseur de 2 à 4 mm. Grâce à un système de ventilation à l'arrière du boîtier, tous les instruments sont conformes à la norme de sécurité S1 selon DIN EN 837-1. Les autres dispositifs de sécurité sont les verres de sécurité antireflet et des vis d'étranglement présentes dans chaque raccord de pression.

Exécutions personnalisables

Nos manomètres combinent différentes propriétés en série, ce qui est nécessaire concernant l'utilisation de différents types de wagon. De nombreuses options et alternatives sont disponibles :

- Un éclairage uniquement en direct ou indirect, ou même sans éclairage.
- Autres raccords de process par exemple 1/4" G
- Accessoire supplémentaire sur demande, par exemple raccord union
- Echelle lumineuse
- Design couleurs du cadran, des inscriptions et des aiguilles sur demande (adapté à l'usage prévu)
- Réglage pour les positions spéciales d'installation
- Autre plage de pression, par exemple 0 - 16 bar
- Autre unité de pression, par exemple. psi, inHg
- Cosse de borne terre (standard pour éclairage de 48 V)

Version standard conforme à la norme des équipements pneumatiques pour véhicules ferroviaires DIN 38 030 : 2009-02

Caractéristiques techniques

Diamètres nominaux

Manomètre simple
DN 60, DN 80 et DN 100

Manomètre double
DN 60, DN63, DN 80 et DN 100

Précision (EN 837-1)

DN 60, 63 : classe 1,6 séparément pour chaque système de mesure
DN80, 100 : classe 1,0 séparément pour chaque système de mesure

Position de montage

70° – 90° (position d'ajustement 80°)

Boîtier

Boîtier avec collerette avant noire anodisée et étrier de fixation pour montage dans un tableau

DN 60 Type : **DRg60-1 Fz rmBFr**
Boîtier en tôle d'acier zinguée

DN 63, 80, 100 Types : **DRChg63-1 Fz rmBFr**
DRChg80-1 Fz rmBFr
DRChg100-1 Fz rmBFr

Boîtier en acier inoxydable 304

Indice de protection

IP54 à l'avant du tableau

Limites de température

Stockage/ transport : -40° à +70 °C
Utilisation : environnement : -40° à +60 °C
Milieu max : +60 °C

JUMO GmbH & Co. KG
Adresse de livraison :
Mackenrodtstraße 14,
36039 Fulda, Allemagne
Adresse postale :
36035 Fulda, Allemagne
Tél. : +49 661 6003-0
Fax. : +49 661 6003-607
E-Mail : mail@jumo.net
Internet : www.jumo.net

JUMO Régulation SAS
Actipôle Borny
7 rue des Drapiers
B.P. 45200
57075 Metz - Cedex 3, France
Tél. : +33 3 87 37 53 00
Fax. : +33 3 87 37 89 00
E-Mail : info.fr@jumo.net
Internet : www.jumo.fr

JUMO AUTOMATION
S.P.R.L. / P.G.M.B.H. / B.V.B.A
Industriestraße 18
4700 Eupen, Belgique
Tél. : +32 87 59 53 00
Fax. : +32 87 74 02 03
E-Mail : info@jumo.be
Internet : www.jumo.be

JUMO
Mess- und Regeltechnik AG
Laubisrütistrasse 70
8712 Stäfa, Suisse
Tél. : +41 44 928 24 44
Fax. : +41 44 928 24 48
E-Mail : info@jumo.ch
Internet : www.jumo.ch



Ventilation du boîtier

Ventilation présente à l'arrière du boîtier.

Eclairage

Directement 1xBA9s 24 V/ 2 W

Indirectement via un orifice présent dans le pourtour du boîtier

Partie en contact avec le liquide

Raccord : laiton

Tube : bronze, brasure tendre, en forme de C

Type de boîtier

Raccord pression centré sur l'arrière (rm),

L'un au dessus de l'autre pour les exécutions doubles

Etrier de fixation pour montage sur panneau (BFR)

Plages d'indication

0 - 1,6 ; 0 - 10 ; 0 - 12

Raccordement au process

DN 60 ou 63, (2x pour DR(Ch)g) : L6 (M12x 1,5 avec cône interne, olive et écrou-raccord)
selon la norme DIN EN ISO 8434-1

DN 80 ou 100, (2x pour DR(Ch)g) : L10 (M16x 1,5 avec cône interne, olive et écrou-raccord)
selon la norme DIN EN ISO 8434-1

Raccords équipés d'un amortisseur de pression vissé dans le canal d'entrée orifice \varnothing 0,8 mm

Pour les manomètres doubles, type DR(Ch)g : chaque raccordement au process est marqué d'un point coloré correspondant à la couleur de chaque aiguille)

Fenêtre

Verre d'instrumentation (verre feuilleté antireflet)

Mécanisme

Laiton/ argentan

Cadran

Aluminium noir, échelle blanche avec butée mini

Aiguille

Aluminium, couleur au choix : Jaune (RAL 3000)
Rouge (RAL 1016)

2 aiguilles pour DR(Ch)g

Catégorie de sécurité selon EN 837-1

S1 Manomètre avec système de ventilation

JUMO GmbH & Co. KG
 Adresse de livraison :
 Mackenrodtstraße 14,
 36039 Fulda, Allemagne
 Adresse postale :
 36035 Fulda, Allemagne
 Tél. : +49 661 6003-0
 Fax. : +49 661 6003-607
 E-Mail : mail@jumo.net
 Internet : www.jumo.net

JUMO Régulation SAS
 Actipôle Borny
 7 rue des Drapiers
 B.P. 45200
 57075 Metz - Cedex 3, France
 Tél. : +33 3 87 37 53 00
 Fax. : +33 3 87 37 89 00
 E-Mail : info.fr@jumo.net
 Internet : www.jumo.fr

JUMO AUTOMATION
S.P.R.L. / P.G.M.B.H. / B.V.B.A
 Industriestraße 18
 4700 Eupen, Belgique
 Tél. : +32 87 59 53 00
 Fax. : +32 87 74 02 03
 E-Mail : info@jumo.be
 Internet : www.jumo.be

JUMO
Mess- und Regeltechnik AG
 Laubisrütistrasse 70
 8712 Stäfa, Suisse
 Tél. : +41 44 928 24 44
 Fax. : +41 44 928 24 48
 E-Mail : info@jumo.ch
 Internet : www.jumo.ch



Manomètres simples ou doubles, exécutions spéciales ferroviaire RChg125-1Fz rBFr

Identiques aux manomètres conformes à la norme des équipements pneumatiques pour véhicules ferroviaires
 DIN 38030 : 2009-02 mais en DN 125 mm, seul l'éclairage change (double au lieu de simple)

Caractéristiques techniques

Identiques aux manomètres conformes à la norme des équipements pneumatiques pour véhicules ferroviaires
 DIN 38030 : 2009-02 mais en DN 125 mm

En option, ces deux exécutions sont réalisables en DN 130 mm. Nous consulter.

Exécutions spéciales

Modèle	Manomètres à tube de Bourdon RChgG63-3rFr	Manomètres à tube de Bourdon RChgG63- 1rmFr	Manomètres à tube de Bourdon (Boîtier différent)
Diamètre du boîtier	63	63	63, 80, 100,160
Classe de précision	1.6	1,6	1.6 (DN63), 1.0 (DN80 ,100 ,160)
Boîtier	Sertissage sur boulon en acier inoxydable	Sertissage sur boulon en acier inoxydable	Acier noir émaillé
Cadran	Aluminium blanc	Aluminium blanc	Aluminium blanc
Échelle	Black	Pour les tests de pression 1 bar Pour les transports 0,5 bar Pour les déchargements 2,5 bar	Noire pour la pression Colorée pour la réfrigération
Montage	Avec bride avant montée sur panneau	Avec bride avant montée sur panneau	Avec bride avant ou un support monté sur panneau
Catégorie de pression	0 – 16 bar et autre	0 – 4 bar	-1 /+15 bar, -1/+24 bar, -1/+30 bar et autre
Raccordement au process	G ¼ B raccordement en bas du dos	G ¼ B	Laiton ou acier inoxydable G ½ B ou autre, également 7/16 "-20 UNF selon la norme DIN 3866
Spécialité	Étanchéité testé avec une détection de fuite à l'hélium	Echelle spéciale pour différents taux de compression	Echelle de pression et température combinée pour réfrigérant
Documentation	FT 404012	FT 404012	

Options

- Transparent en verre anti reflet, incassable, vitre de sécurité
- Manomètre ajusté pour position de montage autre que verticale (70 ou 90°)
- Annotation sur le cadran (ZA) sur demande, couleur identique à l'aiguille
- Marquage de couleur
- Éclairage par LED pour tension d'alimentation 24 - 32 V, 48 - 75 V,110-150 V
- Éclairage direct par ampoule BA9s 32 V jusqu'à max. 130 V pour DN 80 et 100
- Autre raccord de process sur demande
- Raccord de process avec raccord olive de serrage
- Autres catégories de pression : e. g. 0-16 bar
- Instrument sans combinaison d'éclairage c'est-à-dire soit un éclairage direct ou indirect
- Autres couleurs d'aiguilles blanc (RAL 9010), rouge (RAL 3026)
- Vis d'étranglement en laiton, orifice Ø 0.1 mm dans le canal d'entrée

JUMO GmbH & Co. KG
 Adresse de livraison :
 Mackenrodtstraße 14,
 36039 Fulda, Allemagne
 Adresse postale :
 36035 Fulda, Allemagne
 Tél. : +49 661 6003-0
 Fax. : +49 661 6003-607
 E-Mail : mail@jumo.net
 Internet : www.jumo.net

JUMO Régulation SAS
 Actipôle Borny
 7 rue des Drapiers
 B.P. 45200
 57075 Metz - Cedex 3, France
 Tél. : +33 3 87 37 53 00
 Fax. : +33 3 87 37 89 00
 E-Mail : info.fr@jumo.net
 Internet : www.jumo.fr

JUMO AUTOMATION
 S.P.R.L. / P.G.M.B.H. / B.V.B.A
 Industriestraße 18
 4700 Eupen, Belgique
 Tél. : +32 87 59 53 00
 Fax. : +32 87 74 02 03
 E-Mail : info@jumo.be
 Internet : www.jumo.be

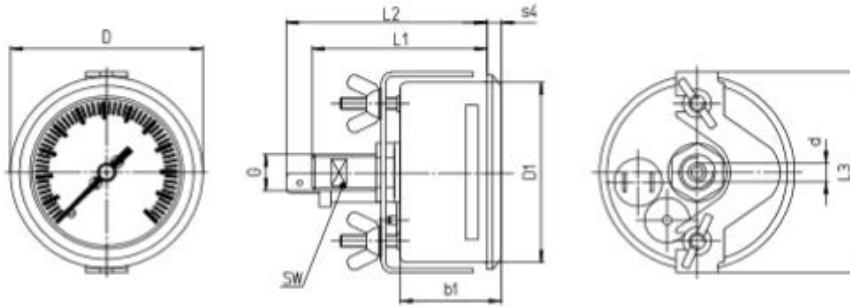
JUMO
 Mess- und Regeltechnik AG
 Laubisrütistrasse 70
 8712 Stäfa, Suisse
 Tél. : +41 44 928 24 44
 Fax. : +41 44 928 24 48
 E-Mail : info@jumo.ch
 Internet : www.jumo.ch



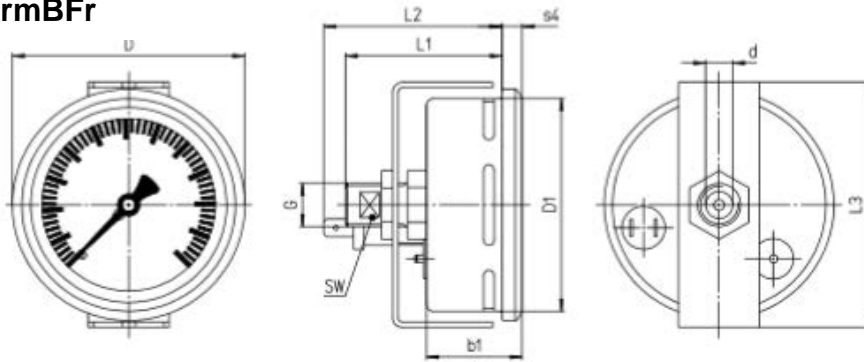
Plan et dimension (mm)

Rg60-1 Fz rmBFr

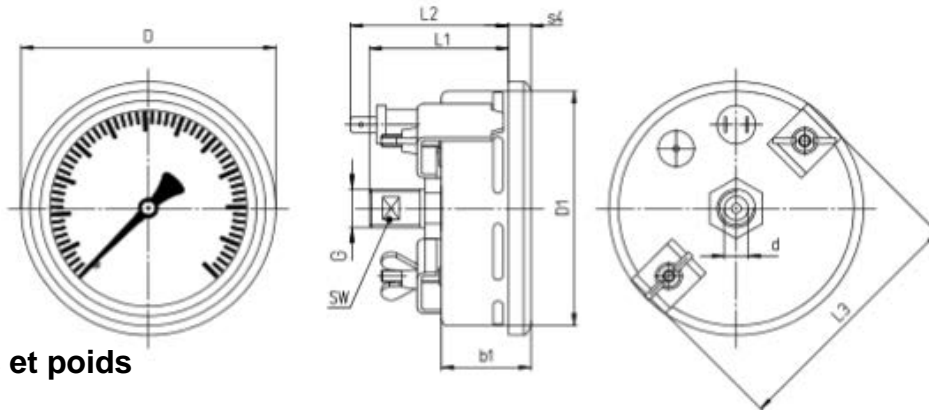
Rg 0-1 Fz rmBFr



RChg80-1 Fz rmBFr



RChg100-1 Fz rmBFr



Dimensions et poids

DN	b1	D	D1	Raccordement au process EN ISO 8434-1		L1	L2	L4	s4	SW	Découpe recommandée pour le panneau Ø	Poids (approx.)
				d ^{b11 1)}	G							
60	33	65	59	L6	M12x1,5	59	67	67	5	8	61 ± 0,5	0,20
80	35.5	86	79	L10	M16x1,5	58	66	91	7,5	13	81 ± 0,5	0,35
100	37	106	99			57	65	101	10		102 ± 1	0,39

JUMO GmbH & Co. KG
 Adresse de livraison :
 Mackenrodtstraße 14,
 36039 Fulda, Allemagne
 Adresse postale :
 36035 Fulda, Allemagne
 Tél. : +49 661 6003-0
 Fax. : +49 661 6003-607
 E-Mail : mail@jumo.net
 Internet : www.jumo.net

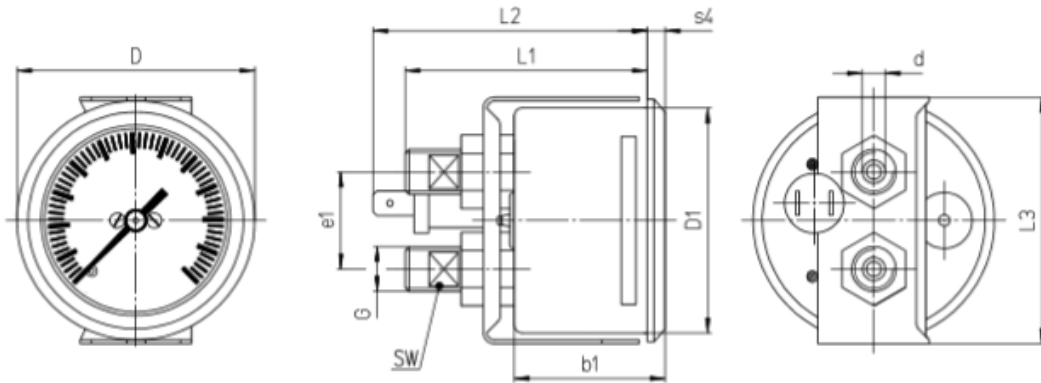
JUMO Régulation SAS
 Actipôle Borny
 7 rue des Drapiers
 B.P. 45200
 57075 Metz - Cedex 3, France
 Tél. : +33 3 87 37 53 00
 Fax. : +33 3 87 37 89 00
 E-Mail : info.fr@jumo.net
 Internet : www.jumo.fr

JUMO AUTOMATION
 S.P.R.L. / P.G.M.B.H. / B.V.B.A
 Industriestraße 18
 4700 Eupen, Belgique
 Tél. : +32 87 59 53 00
 Fax. : +32 87 74 02 03
 E-Mail : info@jumo.be
 Internet : www.jumo.be

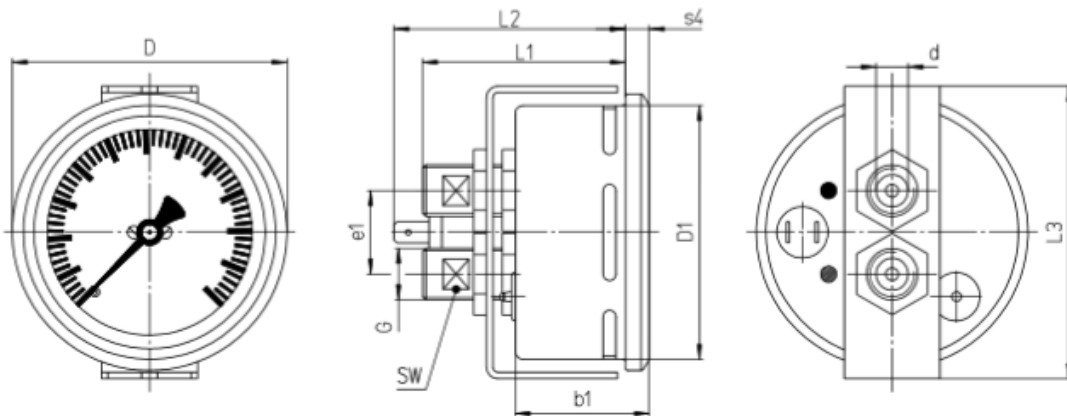
JUMO
 Mess- und Regeltechnik AG
 Laubisrütistrasse 70
 8712 Stäfa, Suisse
 Tél. : +41 44 928 24 44
 Fax. : +41 44 928 24 48
 E-Mail : info@jumo.ch
 Internet : www.jumo.ch



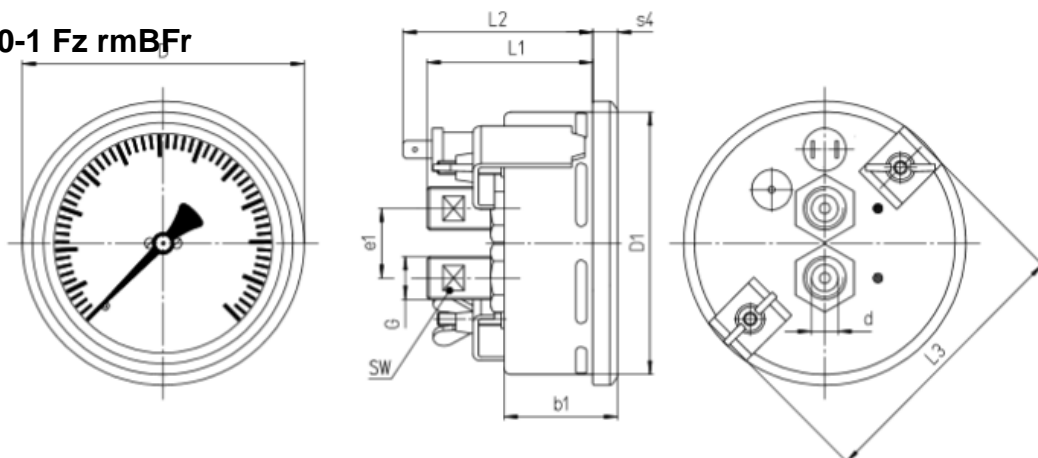
DRg60-1 Fz rmBFr



DRChg80-1 Fz rmBFr



DRChg100-1 Fz rmBFr



JUMO GmbH & Co. KG
 Adresse de livraison :
 Mackenrodtstraße 14,
 36039 Fulda, Allemagne
 Adresse postale :
 36035 Fulda, Allemagne
 Tél. : +49 661 6003-0
 Fax. : +49 661 6003-607
 E-Mail : mail@jumo.net
 Internet : www.jumo.net

JUMO Régulation SAS
 Actipôle Borny
 7 rue des Drapiers
 B.P. 45200
 57075 Metz - Cedex 3, France
 Tél. : +33 3 87 37 53 00
 Fax. : +33 3 87 37 89 00
 E-Mail : info.fr@jumo.net
 Internet : www.jumo.fr

JUMO AUTOMATION
 S.P.R.L. / P.G.M.B.H. / B.V.B.A
 Industriestraße 18
 4700 Eupen, Belgique
 Tél. : +32 87 59 53 00
 Fax. : +32 87 74 02 03
 E-Mail : info@jumo.be
 Internet : www.jumo.be

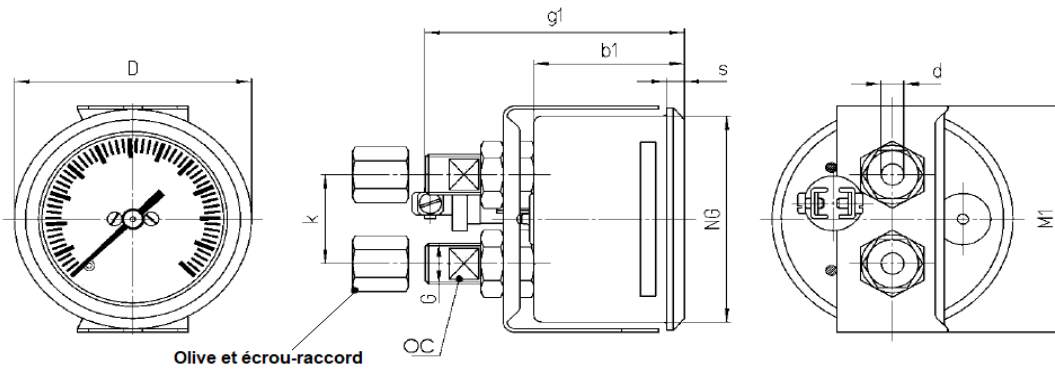
JUMO
 Mess- und Regeltechnik AG
 Laubisrütistrasse 70
 8712 Stäfa, Suisse
 Tél. : +41 44 928 24 44
 Fax. : +41 44 928 24 48
 E-Mail : info@jumo.ch
 Internet : www.jumo.ch



DN	b1	D	D1	Raccordement au process EN ISO 8434-1		e1	L1	Classe de tolérance selon ISO 286-2					
				d ⁽¹⁾	G								
60	40	65	59	L6	M12x1,5	26	65	74	67	5	8	61 ± 0.5	0,29
80	41.5	86	79	L10	M16x1,5		63	72.5	91	7.5	13	81 ± 0.5	0,49
100	43	106	99				62	71	104	10		102 ± 1	0,55

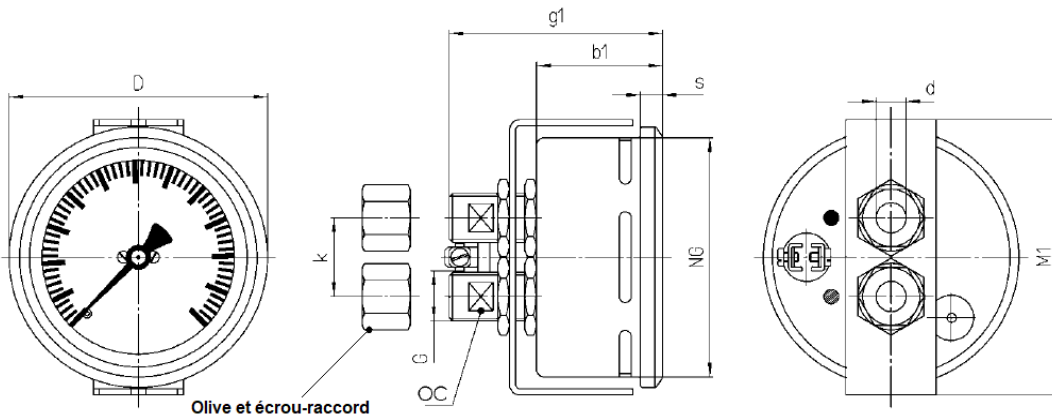
DRg60-1 Fz rmBFr
DRChg63-1 Fz rmBFr

Raccordement au process
 L6 suivant EN ISO 8434-1



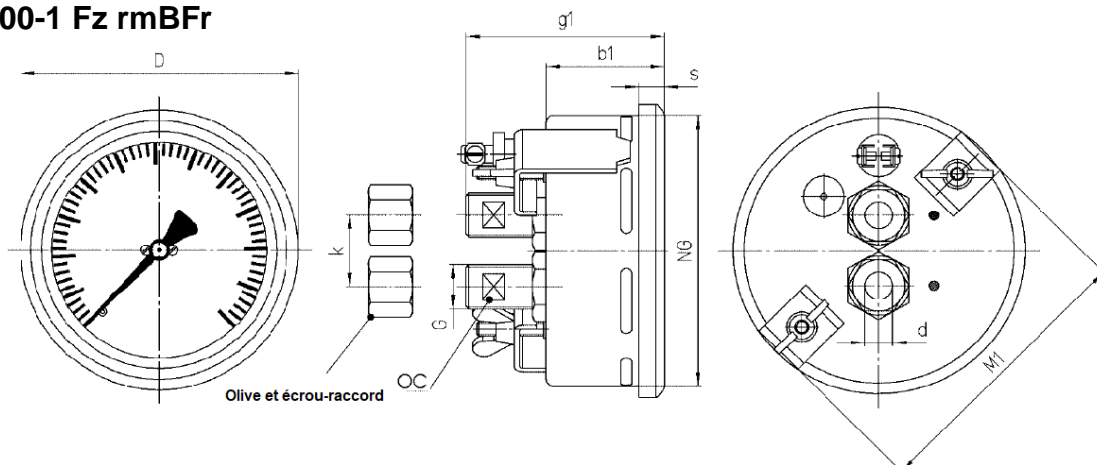
DRChg80-1 Fz rmBFr

Raccordement au process
 L10 suivant EN ISO 8434-1



Raccordement au process L10
 suivant EN ISO 8434-1

DRChg100-1 Fz rmBFr



JUMO GmbH & Co. KG
 Adresse de livraison :
 Mackenrodtstraße 14,
 36039 Fulda, Allemagne
 Adresse postale :
 36035 Fulda, Allemagne
 Tél. : +49 661 6003-0
 Fax. : +49 661 6003-607
 E-Mail : mail@jumo.net
 Internet : www.jumo.net

JUMO Régulation SAS
 Actipôle Borny
 7 rue des Drapiers
 B.P. 45200
 57075 Metz - Cedex 3, France
 Tél. : +33 3 87 37 53 00
 Fax. : +33 3 87 37 89 00
 E-Mail : info.fr@jumo.net
 Internet : www.jumo.fr

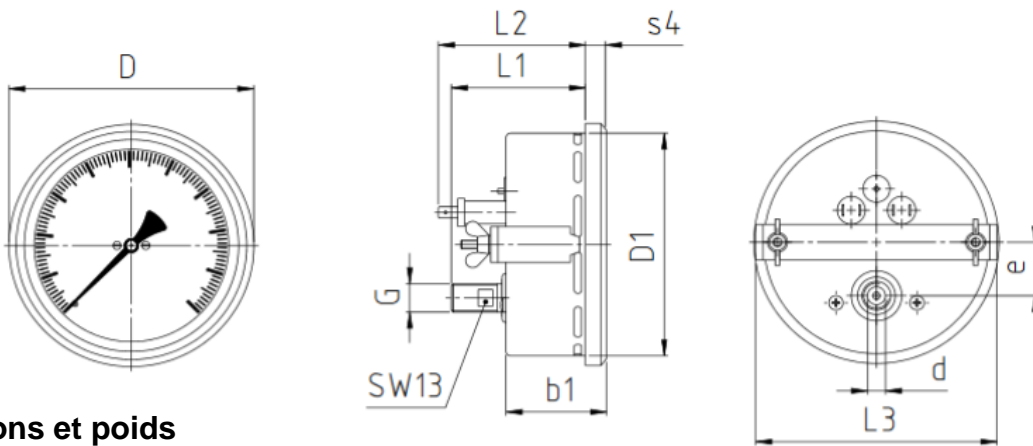
JUMO AUTOMATION
 S.P.R.L. / P.G.M.B.H. / B.V.B.A
 Industriestraße 18
 4700 Eupen, Belgique
 Tél. : +32 87 59 53 00
 Fax. : +32 87 74 02 03
 E-Mail : info@jumo.be
 Internet : www.jumo.be

JUMO
 Mess- und Regeltechnik AG
 Laubisrütistrasse 70
 8712 Stäfa, Suisse
 Tél. : +41 44 928 24 44
 Fax. : +41 44 928 24 48
 E-Mail : info@jumo.ch
 Internet : www.jumo.ch



DN	b1	D	Raccord EN ISO 8434-1 d ^{b11 1)} G		g1	k	M1	s	OC	Diamètre de perçage du tableau	Poids
60	40	65	6	M12x1.5	70	26	67	5	8	61	0,29
63	41	67			71			8		64	0,33
80	41,5	86	10	M16x1.5	70,5		91	7,5	13	81	0,49
100	43	106			72		10	104		10	102

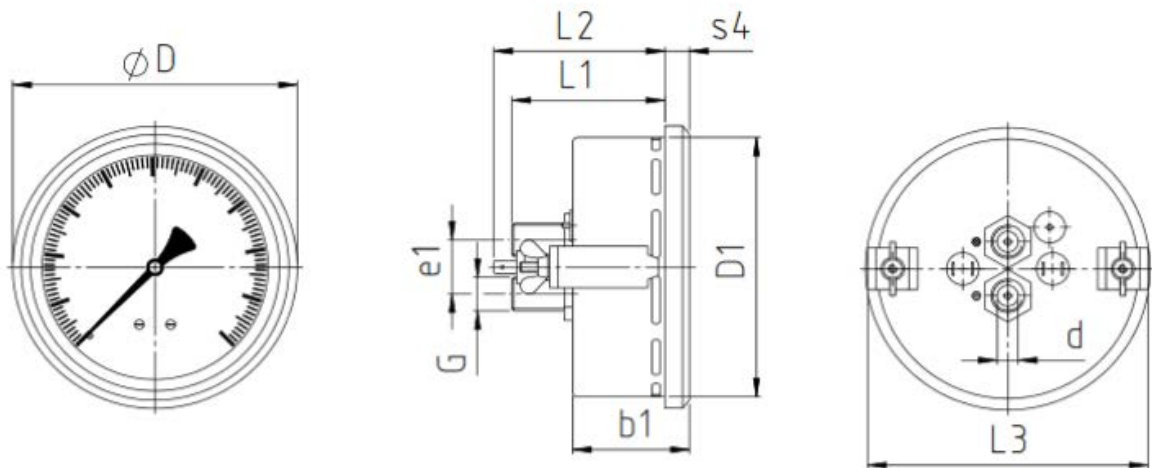
RChg125-1 Fz rBfr



Dimensions et poids

DN	b1	D	D1	e	Raccordement au process DIN EN ISO 8434-1 d ^{b11 1)} G		L1	L2	L3	s4	SW	Découpe recommandée pour le panneau Ø	Poids (approx.)
125	56	136	125	30	L10	M16x1,5	74	82	134	11	13	124±1	0,68

DRChg125-1Fz rmBfr



JUMO GmbH & Co. KG
 Adresse de livraison :
 Mackenrodtstraße 14,
 36039 Fulda, Allemagne
 Adresse postale :
 36035 Fulda, Allemagne
 Tél. : +49 661 6003-0
 Fax. : +49 661 6003-607
 E-Mail : mail@jumo.net
 Internet : www.jumo.net

JUMO Régulation SAS
 Actipôle Borny
 7 rue des Drapiers
 B.P. 45200
 57075 Metz - Cedex 3, France
 Tél. : +33 3 87 37 53 00
 Fax. : +33 3 87 37 89 00
 E-Mail : info.fr@jumo.net
 Internet : www.jumo.fr

JUMO AUTOMATION
 S.P.R.L. / P.G.M.B.H. / B.V.B.A
 Industriestraße 18
 4700 Eupen, Belgique
 Tél. : +32 87 59 53 00
 Fax. : +32 87 74 02 03
 E-Mail : info@jumo.be
 Internet : www.jumo.be

JUMO
 Mess- und Regeltechnik AG
 Laubisrütistrasse 70
 8712 Stäfa, Suisse
 Tél. : +41 44 928 24 44
 Fax. : +41 44 928 24 48
 E-Mail : info@jumo.ch
 Internet : www.jumo.ch



DN	b1	D	D1	Raccordement au process DIN EN ISO 8434-1 d ^{b11 1)} G		e1	L1	L2	L3	s4	Découpe recommandée pour le panneau Ø	Poids (approx.)
125	56	136	125	L10	M16x1,5	26	74	82	134	11	128±1	0,93

Références de commande

Désignation	Types de base
Rg60-1, Fz rmBFr	Manomètre simple à tube de Bourdon, boîtier DN60 avec anneau frontal serti, fixation arrière par étrier
RChg80-1, Fz rmBFr	Manomètre simple à tube de Bourdon, boîtier DN80 avec anneau frontal serti, fixation arrière par étrier
RChg100-1, Fz rmBFr	Manomètre simple à tube de Bourdon, boîtier DN100 avec anneau frontal serti, fixation arrière par étrier
RChg125-1, Fz rBFr	Manomètre simple à tube de Bourdon, boîtier DN125 avec anneau frontal serti, fixation arrière par étrier
DRg60-1, Fz rmBFr	Manomètre double à tube de Bourdon, boîtier DN60 avec anneau frontal serti, fixation arrière par étrier
DRChg63-1, Fz rmBFr	Manomètre double à tube de Bourdon, boîtier DN63 avec anneau frontal serti, fixation arrière par étrier
DRChg80-1, Fz rmBFr	Manomètre double à tube de Bourdon, boîtier DN80 avec anneau frontal serti, fixation arrière par étrier
DRChg100-1, Fz rmBFr	Manomètre double à tube de Bourdon, boîtier DN100 avec anneau frontal serti, fixation arrière par étrier
	Plages d'indication
0 à +6 bar	0 à +6 bar
0 à +10 bar	0 à +10 bar
0 à +12 bar	0 à +12 bar
	Autre sur demande
	Raccords de process
L6	Pour DN60
L10	Pour DN80; 100 ; 125
	Autre sur demande
	Options
	Couleur jaune (standard), blanc ou rouge sur demande
	Uniquement manomètre double : rouge (standard) ou blanc sur demande
	Annotations cadran : à préciser en toutes lettres

Exemple de textes de commande

RChg80-1, Fz rmBFr, 0 à +12 bar
 L10, aiguille dessus rouge, aiguille dessous jaune
 Inscription : « cylindre de frein » blanc
 Aiguille 1 rouge
 Aiguille 2 jaune