

JUMO GmbH & Co. KG
Adresse de livraison :
Mackenrodtstraße 14,
36039 Fulda, Allemagne
Adresse postale :
36035 Fulda, Allemagne
Tél. : +49 661 6003-0
Fax : +49 661 6003-607
E-Mail : mail@jumo.net
Internet : www.jumo.net

JUMO Régulation SAS
Actipôle Borny
7 rue des Drapiers
B.P. 45200
57075 Metz - Cedex 3, France
Tél. : +33 3 87 37 53 00
Fax : +33 3 87 37 89 00
E-Mail : info.fr@jumo.net
Internet : www.jumo.fr

JUMO AUTOMATION
S.P.R.L. / P.G.M.B.H. / B.V.B.A
Industriestraße 18
4700 Eupen, Belgique
Tél. : +32 87 59 53 00
Fax : +32 87 74 02 03
E-Mail : info@jumo.be
Internet : www.jumo.be

JUMO
Mess- und Regeltechnik AG
Laubisrütistrasse 70
8712 Stäfa, Suisse
Tél. : +41 44 928 24 44
Fax : +41 44 928 24 48
E-Mail : info@jumo.ch
Internet : www.jumo.ch



Psychromètre JUMO

**Pour mesurer l'humidité de l'air en %
HR, la température ambiante et
l'humidité**

**Pour raccordement sur indicateurs,
régulateurs ou enregistreurs
électroniques.**

Description sommaire

La sonde température humide est revêtue d'un tissu de coton qui plonge dans un réservoir d'eau. L'évaporation résulte du courant d'air et de ce fait la surface du thermomètre maintenu humide se refroidit (température humide). Simultanément, à l'aide de la deuxième sonde de température, Pt100, on mesure la température de l'air ambiant (température sèche). La différence ainsi obtenue est une mesure de l'humidité relative de l'air qui peut être affichée directement au moyen d'indicateurs, de régulateurs ou d'enregistreurs commandés par microprocesseur.



Caractéristiques techniques

Sonde de température sèche

1 xPt100 Ohm appairée de 0 à 80 °C dans la classe $\pm 0,05$ K, incertitude de mesure $\pm 0,5$ K

Sonde de température humide

1 xPt100 Ohm appairée de 0 à 80 °C dans la classe $\pm 0,05$ K, incertitude de mesure $\pm 0,5$ K

Étendue de mesure

(Thermomètre humide et sec)

0 à 50 °C ~ 0 à 100 % Hr (selon exécution)

0 à 90 °C ~ 0 à 100 % Hr (selon exécution)

Humidification

Par une mèche absorbante en coton.

Cette mèche plonge dans un réservoir d'eau qui doit toujours être rempli au moins à moitié. Le niveau d'eau peut être maintenu constant par un système d'arrivée d'eau et de trop plein ou gérer manuellement. Pour éviter les erreurs de mesure, la mèche doit toujours être propre. L'eau calcaire par exemple entraîne la formation d'une croûte sur la mèche qui perd sa capacité d'absorption et fausse le résultat de la mesure. Les mèches entartrés ou sales doivent être remplacées. La fréquence de ce renouvellement dépend du type de l'installation ainsi que la nature de l'air et de l'eau. Il faut une ventilation suffisante de la sonde de température humide pour assurer une mesure psychrométrique d'humidité satisfaisante. Une ventilation de 2 m/s minimum suffit. Au-delà de 5m/s un pare-vent est nécessaire.

Boîtier/ construction

Toute l'armature est en acier inoxydable.

Température ambiante admissible

0...90°C

Position d'utilisation

Horizontale, fixation murale

Accessoires standards

1 mèche

Courbes de correction

JUMO GmbH & Co. KG
 Adresse de livraison :
 Mackenrodtstraße 14,
 36039 Fulda, Allemagne
 Adresse postale :
 36035 Fulda, Allemagne
 Tél. : +49 661 6003-0
 Fax : +49 661 6003-607
 E-Mail : mail@jumo.net
 Internet : www.jumo.net

JUMO Régulation SAS
 Actipôle Bomy
 7 rue des Drapiers
 B.P. 45200
 57075 Metz - Cedex 3, France
 Tél. : +33 3 87 37 53 00
 Fax : +33 3 87 37 89 00
 E-Mail : info.fr@jumo.net
 Internet : www.jumo.fr

JUMO AUTOMATION
 S.P.R.L. / P.G.M.B.H. / B.V.B.A
 Industriestraße 18
 4700 Eupen, Belgique
 Tél. : +32 87 59 53 00
 Fax : +32 87 74 02 03
 E-Mail : info@jumo.be
 Internet : www.jumo.be

JUMO
 Mess- und Regeltechnik AG
 Laubisrütistrasse 70
 8712 Stäfa, Suisse
 Tél. : +41 44 928 24 44
 Fax : +41 44 928 24 48
 E-Mail : info@jumo.ch
 Internet : www.jumo.ch



Caractéristiques générales

Type	<p>903562/10 : Exécution boîtier de raccordement inox avec 2 sorties 4 ... 20 mA</p> <p>903562/20 : 2 Exécution boîtier de raccordement inox avec 2 socles de raccordements céramique</p> <p>903562/30 : Exécution boîtier de raccordement inox avec 2 sorties 4.. 20 mA + arrivée eau et trop plein</p> <p>903562/40 : Exécution boîtier de raccordement avec 2 socles céramiques +arrivée d'eau et trop plein</p> <p>903562/50 : Exécution boîtier avec 1 câble de raccordement PVC/Blindé/PVC 6x0, 14 mm²+arrivée d'eau et trop plein</p> <p>903562/60 : Exécution boîtier avec 2 câbles de raccordement PVC/PVC 3x0, 14 mm²+arrivée d'eau et trop plein</p>
Étendues de mesure	<p>0 à +50 °C – 0 à 100 % Hr (selon exécution)</p> <p>0 à +90°C – 0 à 100 % Hr (selon exécution)</p>
Température ambiante admissible	0 à 90 °C
Éléments de mesure	<p>- Sonde sèche : 1 xPt100 Ohm appairée de 0 à 80 °C dans la classe ± 0,05 K incertitude de mesure ± 0,5 K</p> <p>- Sonde humide : 1xPt100 Ohm appairée de 0 à 80 °C dans la classe ± 0,05 K, incertitude de mesure ± 0,5 K</p>
Câble de raccordement	<p>-903562/50 PVC/PVC -6x 0,14 mm²</p> <p>-903562/60 2x câbles PVC/PVC 3x0,14 mm²</p>
Domaines d'application	Laiteries, fromageries, boucheries, hâloirs, pilotage de cellules de cuissons humides.

JUMO GmbH & Co. KG
 Adresse de livraison :
 Mackenrodtstraße 14,
 36039 Fulda, Allemagne
 Adresse postale :
 36035 Fulda, Allemagne
 Tél. : +49 661 6003-0
 Fax : +49 661 6003-607
 E-Mail : mail@jumo.net
 Internet : www.jumo.net

JUMO Régulation SAS
 Actipôle Borny
 7 rue des Drapiers
 B.P. 45200
 57075 Metz - Cedex 3, France
 Tél. : +33 3 87 37 53 00
 Fax : +33 3 87 37 89 00
 E-Mail : info.fr@jumo.net
 Internet : www.jumo.fr

JUMO AUTOMATION
 S.P.R.L. / P.G.M.B.H. / B.V.B.A
 Industriestraße 18
 4700 Eupen, Belgique
 Tél. : +32 87 59 53 00
 Fax : +32 87 74 02 03
 E-Mail : info@jumo.be
 Internet : www.jumo.be

JUMO
 Mess- und Regeltechnik AG
 Laubisrütistrasse 70
 8712 Stäfa, Suisse
 Tél. : +41 44 928 24 44
 Fax : +41 44 928 24 48
 E-Mail : info@jumo.ch
 Internet : www.jumo.ch



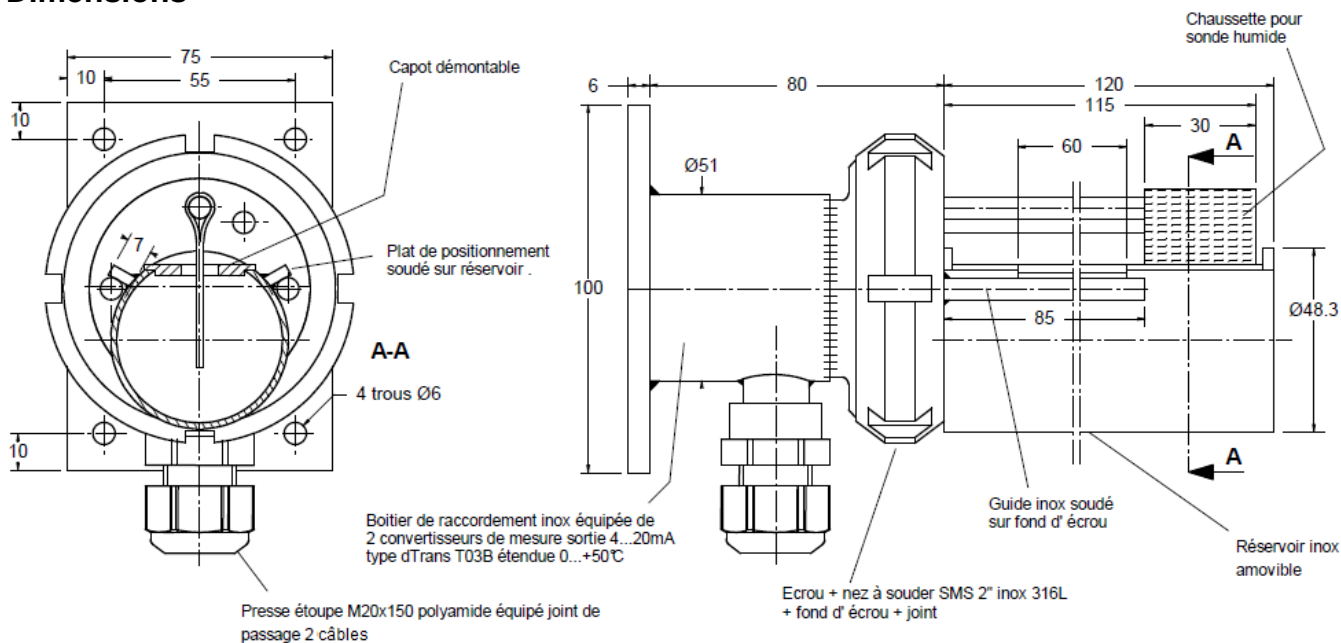
Exécution 1 : psychromètre avec boîtier de raccordement inox.

903562/10: deux sorties 4.20mA

903562/20: deux socles de raccordements



Dimensions



JUMO GmbH & Co. KG
 Adresse de livraison :
 Mackenrodtstraße 14,
 36039 Fulda, Allemagne
 Adresse postale :
 36035 Fulda, Allemagne
 Tél. : +49 661 6003-0
 Fax : +49 661 6003-607
 E-Mail : mail@jumo.net
 Internet : www.jumo.net

JUMO Régulation SAS
 Actipôle Borry
 7 rue des Drapiers
 B.P. 45200
 57075 Metz - Cedex 3, France
 Tél. : +33 3 87 37 53 00
 Fax : +33 3 87 37 89 00
 E-Mail : info.fr@jumo.net
 Internet : www.jumo.fr

JUMO AUTOMATION
 S.P.R.L. / P.G.M.B.H. / B.V.B.A
 Industriestraße 18
 4700 Eupen, Belgique
 Tél. : +32 87 59 53 00
 Fax : +32 87 74 02 03
 E-Mail : info@jumo.be
 Internet : www.jumo.be

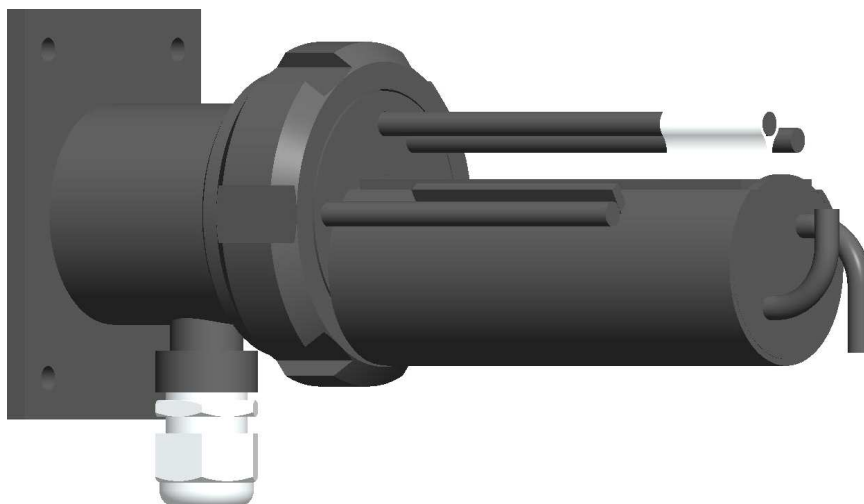
JUMO
 Mess- und Regeltechnik AG
 Laubisrütistrasse 70
 8712 Stäfa, Suisse
 Tél. : +41 44 928 24 44
 Fax : +41 44 928 24 48
 E-Mail : info@jumo.ch
 Internet : www.jumo.ch



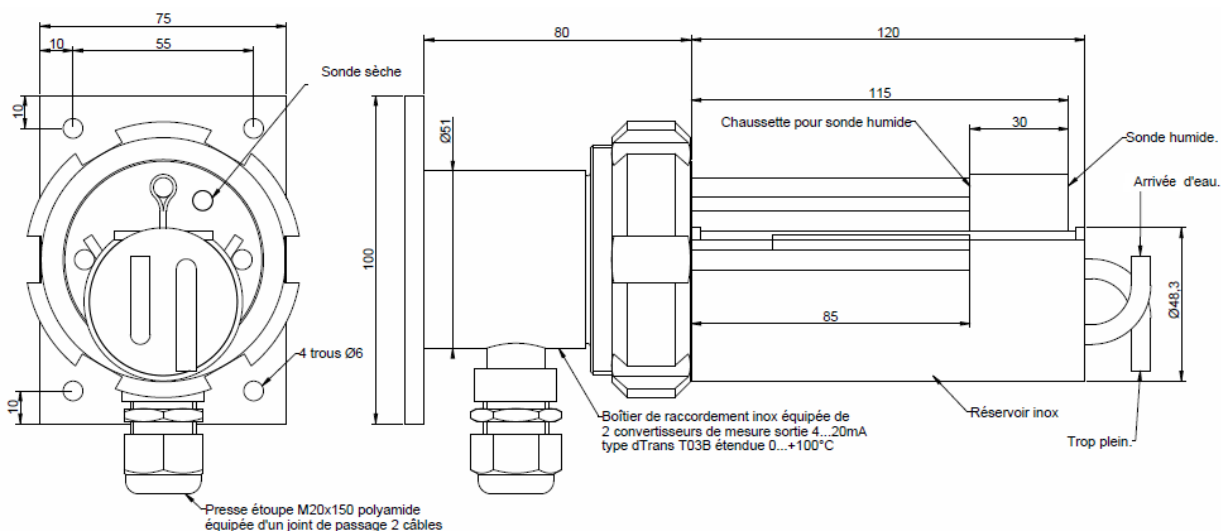
Exécution 2: Psychromètre avec boîtier de raccordement inox arrivée eau et trop plein

903562/30: deux sorties 4...20mA

903562/40: deux sorties socles de raccordement



Dimensions



JUMO GmbH & Co. KG
 Adresse de livraison :
 Mackenrodtstraße 14,
 36039 Fulda, Allemagne
 Adresse postale :
 36035 Fulda, Allemagne
 Tél. : +49 661 6003-0
 Fax. : +49 661 6003-607
 E-Mail : mail@jumo.net
 Internet : www.jumo.net

JUMO Régulation SAS
 Actipôle Borny
 7 rue des Drapiers
 B.P. 45200
 57075 Metz - Cedex 3, France
 Tél. : +33 3 87 37 53 00
 Fax. : +33 3 87 37 89 00
 E-Mail : info.fr@jumo.net
 Internet : www.jumo.fr

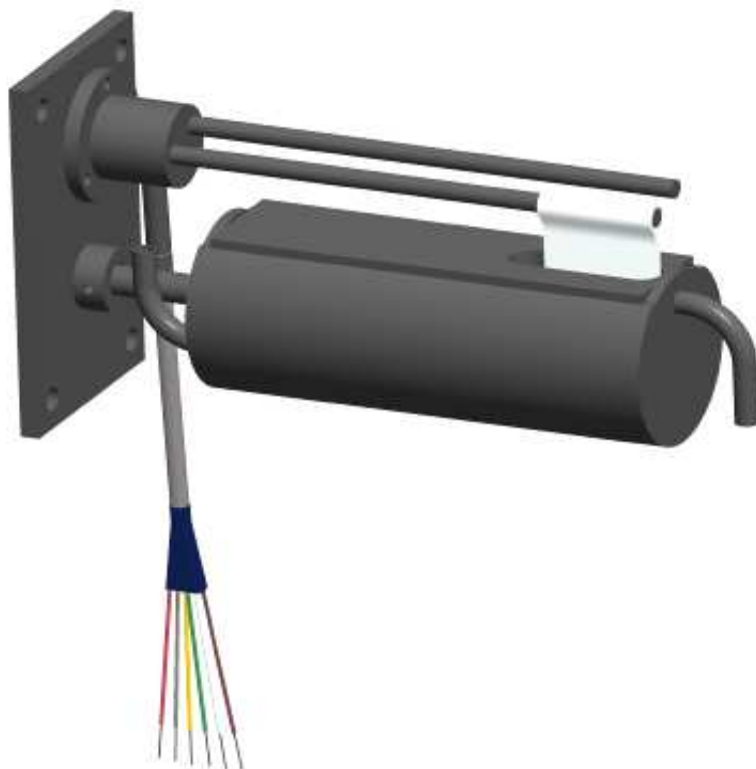
JUMO AUTOMATION
 S.P.R.L. / P.G.M.B.H. / B.V.B.A
 Industriestraße 18
 4700 Eupen, Belgique
 Tél. : +32 87 59 53 00
 Fax. : +32 87 74 02 03
 E-Mail : info@jumo.be
 Internet : www.jumo.be

JUMO
 Mess- und Regeltechnik AG
 Laubisrütistrasse 70
 8712 Stäfa, Suisse
 Tél. : +41 44 928 24 44
 Fax. : +41 44 928 24 48
 E-Mail : info@jumo.ch
 Internet : www.jumo.ch

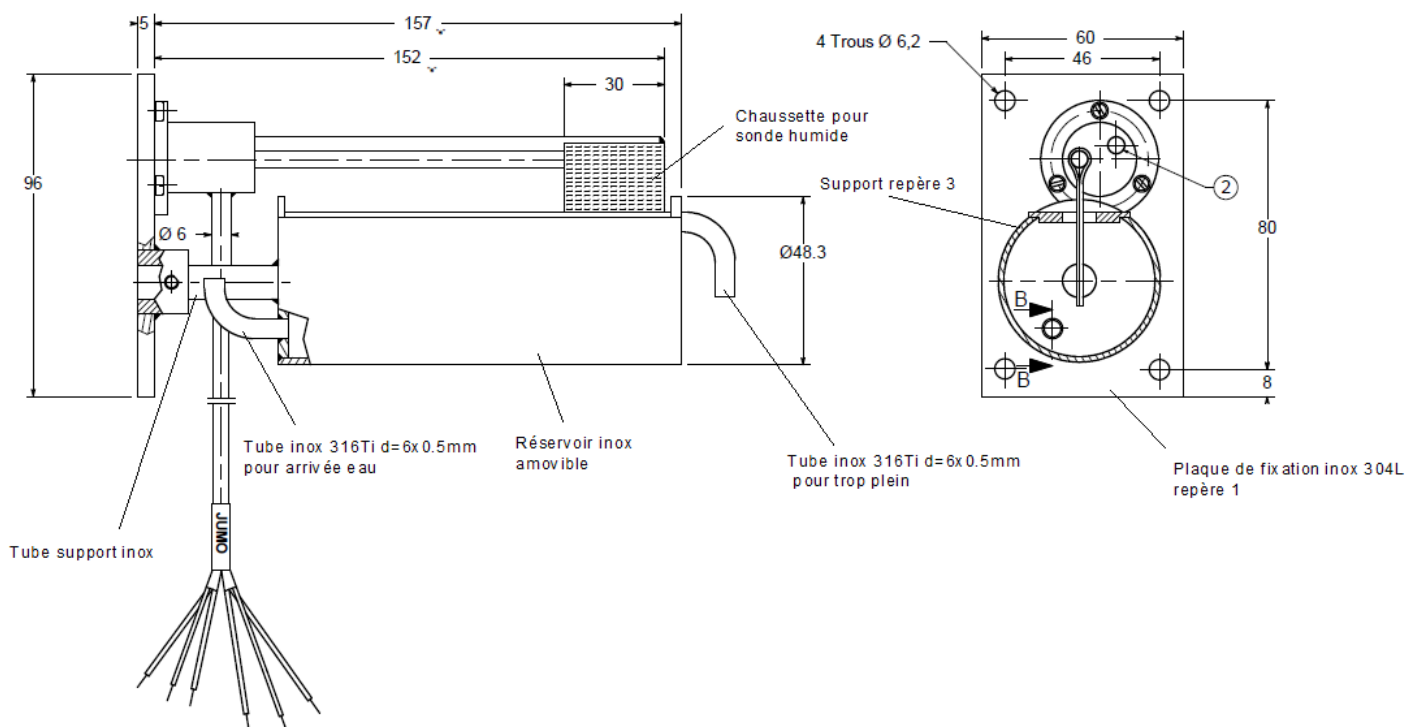


Exécution 3: psychromètre avec arrivée d'eau et trop plein, sortie sur 1 câble de raccordement PVC

903562/50: un câble de raccordement PVC/blindé/PVC 6x0,14mm² +arrivée d'eau et trop plein



Dimensions

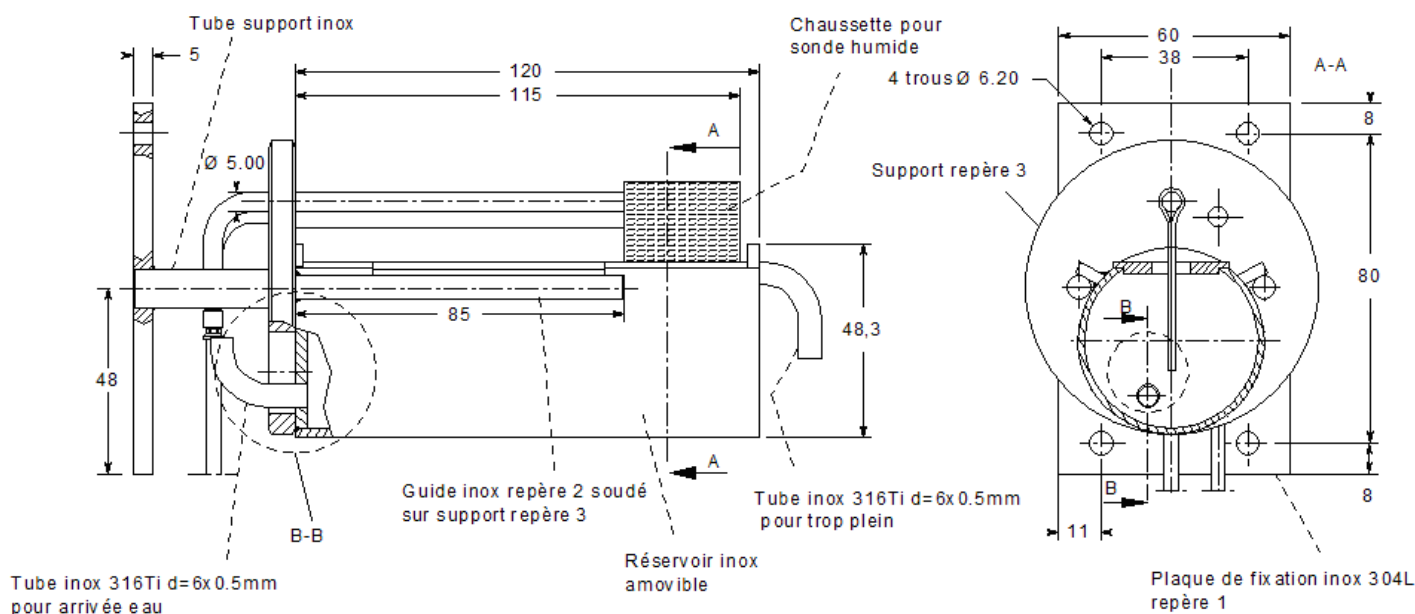


Exécution 4: psychromètre avec arrivée d'eau+ trop plein avec sortie de 2 câbles PVC

903562/60: deux câbles de raccordement PVC/PVC 3x0,14 m² arrivée d'eau+ trop plein



Dimensions



JUMO GmbH & Co. KG
 Adresse de livraison :
 Mackenrodtstraße 14,
 38039 Fulda, Allemagne
 Adresse postale :
 38035 Fulda, Allemagne
 Tél. : +49 661 6003-0
 Fax. : +49 661 6003-807
 E-Mail : mail@jumo.net
 Internet : www.jumo.net

JUMO Régulation SAS
 Actipôle Borny
 7 rue des Drapiers
 B.P. 45200
 57075 Metz - Cedex 3, France
 Tél. : +33 3 87 37 53 00
 Fax. : +33 3 87 37 89 00
 E-Mail : info.fr@jumo.net
 Internet : www.jumo.fr

JUMO AUTOMATION
 S.P.R.L. / P.G.M.B.H. / B.V.B.A
 Industriestraße 18
 4700 Eupen, Belgique
 Tél. : +32 87 59 53 00
 Fax. : +32 87 74 02 03
 E-Mail : info@jumo.be
 Internet : www.jumo.be

JUMO
 Mess- und Regeltechnik AG
 Laubisrütistrasse 70
 8712 Stäfa, Suisse
 Tél. : +41 44 928 24 44
 Fax. : +41 44 928 24 48
 E-Mail : info@jumo.ch
 Internet : www.jumo.ch



Référence de commande

1) Type de base							
							903562/10: Exécution avec deux sorties 4.20mA (1 sonde sèche +1 sonde humide)
							903562/20: Exécution avec deux socles de raccordements céramique
							903562/30: Exécution avec deux sorties 4...20mA+arrivée eau et trop plein
							903562/40: Exécution avec deux socles céramiques +arrivée d'eau +trop plein
							903562/50: Exécution avec un câble de raccordement PVC/blindé/PVC 6x 0,14 mm ² arrivée d'eau et trop plein
							903562/60: Exécution avec deux câbles PVC/PVC 3x0,14mm ² +arrivée d'eau et trop plein
2) Température d'utilisation							
X	X	X	X	X	X	X	805 0 à 50°C
X	X	X	X	X	X	X	812 0 à 90°C
3) Élément de mesure							
X	X	X	X	X	X	X	2001 2x PT100 montage 3 fils (1 sonde humide – 1 sonde sèche)
X	X	X	X	X	X	X	3001 3x PT100 montage 3 fils (2 sondes humides - 1 sonde sèche)
4) Classe de tolérance							
X	X	X	X	X	X	X	9 Appairée
5) Extrémités du câble de raccordement							
X	X	X	X	X			00 Sans
					X	X	04 Fils étamé
					X	X	11 Embouts
6) Longueur du câble de raccordement							
X	X	X	X	X			00 Sans
					X	X	2500 2500 mm
					X	X	5000 5000 mm
							... A indiquer en clair
7) Options							
X	X	X	X	X	X	X	000 Sans
X	X	X	X				334 2x convertisseur analogique 4...20mA fiche technique 707030
X	X	X	X				335 2x convertisseur programmable 4...20mA fiche technique 707010
							337 Câble blindé

	(1)	(2)	(3)	(4)	(5)	(6)	(7)
Code de commande							
Exemple de commande	903562/10	- 812	- 2001	- 9	- 00	- 0000	/ 334
Exemple de commande	903562/50	- 805	- 2001	- 9	- 04	- 2500	/ 000

Exécutions existantes

903562/10-805-2001-9/334	TN: 00465817
903562/20-812-2001-9/000	TN: 00523165
903562/50-812-2001-9-04-6000/000	TN: 00558784
903562/60-812-2001-9-04-2500/000	TN: 00556330
Option jeu de 5 mèches	TN: 00049800
Options supplémentaires	
703044/181-100-23/219	TN: 00455132
dTron 304 Régulateur	FT: 703041
703044/181-140-23/219	TN: 00492363